



Metsäpirkka

Metsänhoitoyhdistys Pohjois-Pirkan tiedotuslehti 4/2023



**Metkan tukitasot ja
-ehdot vahvistettu**
sivu 10

**Näin rekisteröidyt
OmaMetsään**
sivu 12

**Tilaa jäsenmaksu
sähköisenä**
sivu 14



Metsät kasvavat kriiseistä ja suhdanteista huolimatta

Uusimpien metsävaratietojen mukaan puuston tilavuus Suomessa metsä- ja kitumaalla on 2,6 miljardia kuutiometriä ja vuotuinen kasvu 104 miljoonaa kuutiometriä. Metsämaalla puuston keskitilavuus on 122 kuutiometriä ja vuotuinen keskikasvu 5 kuutiometriä hehtaarilla. Suomessa metsät ovat jo useita vuosikymmeniä kasvaneet enemmän kuin niistä on poistunut puuta. Näistä luvuista voidaan kiittää vastuullista metsänhoitoa. Valtaosa kasvusta on metsänhoidon aikaansaannosta, mistä kunnia kuuluu metsänhoitoon satsanneille metsänomistajille.

Metsän kasvu ja tuotto ratkaistaan pitkälti jo metsän kehityksen alkuvaiheessa. Hoidettu metsä antaa hyvän taloudellisen tuoton ja on omaisuutena arvokkaampi kuin hoitamaton metsä. Kannattava metsätalous pohjautuu hyvään metsänhoitoon. Metsänhoidossa ei ole oikoreittejä. Metsä ei anna pikavoittoja vaan vaatii pitkäjä-

teistä työtä, mutta antaa ajan kuluessa paremmin tuloja hoidettuna kuin hoitamattomana.

Metsänhoitoa kannattaa jatkaa myös tulevaisuudessa ja käyttää eri menetelmiä monipuolisesti niille soveltuvilla kohteilla. Kasvatetaan kullakin kasvupaikalla sille sopivaa puulajia. Suositetaan sekametsärakenteita ja huolehditaan metsien oikea-aikaisista hoito- ja hakkuutoimenpiteistä. Harvennushakkuu ja myöhemmin päätehakkuu voivat sopia yhdelle kohteelle ja jatkuva kasvatus toiselle. Metsänomistajalla on päätösvalta itsellään siitä, miten haluaa metsiään hoidettavan.

Metsänhoitotöiden tekeminen on sijoitus tulevaisuuteen, sillä metsän kasvuun eivät vaikuta kriisit, eivätkä pörssin vaihtelut.

Harri Katajamäki
johtaja, Mhy Pohjois-Pirkka



Puun tarve pysyy korkeana ensi vuonnaakin

Teksti Harri Katajamäki

Säät eivät ole suosineet puunkorjuuta kuluneena syksynä. Harvinaisen sateinen syksy kasteli metsämaat poikkeuksellisen märäksi. Pienien pakkasten ansiosta tiet jäätyivät ajokelpoisiksi, mutta metsissä ollaan edelleen märissä tunnelmissa. Olosuhteiden vuoksi korjuukalustoa on jouduttu laittamaan seisokkiin, joka on erityisen harmillista myös urakoitsijoiden kannalta. Toivottavaa olisikin, että kunnan pakkaset tulisivat ja korjuut saataisiin taas kunolla käyntiin kaikilla kohteilla.

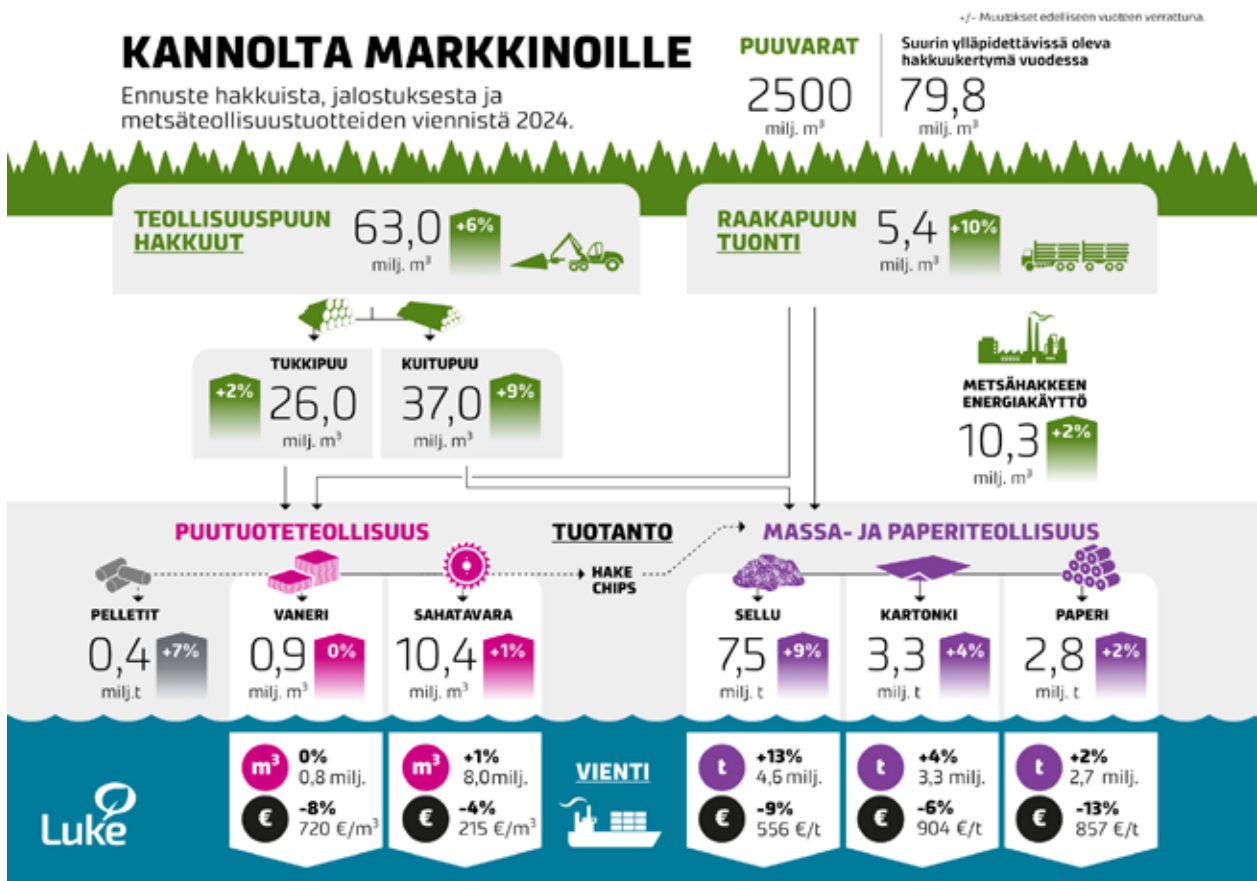
Hankalista korjuukeleistä ja heikentyneestä suhdannetilanteesta huolimatta on puukauppa käynyt hyvin ja kaikilla puutavaralajeilla on ollut edelleen kysyntää. Eikä ensi vuosi näytä epätoivoiselta puumarkkinoilla, sillä kasvava puun tarve metsäteollisuudessa lisää pai-

neita kotimaisille puumarkkinoille. Metsäteollisuustuotteiden kasvava jalostuskapasiteetti ja sellun tuotannon kasvu sekä metsäenergian käytön kasvu pitää varsinkin kuitupuun kysyntää yllä. Metsänomistajille hakkuiden painottuminen harvennusleimikoihin mahdollistaa metsien kuntoon laittamiset ja nuorten metsien harvennukset. Harvennusten osalta kannattaa puuta myydä metsänhoidollisten tarpeiden mukaan, ei vain hintapiikkien mukaan.

Puukaupassa mennään kohti talveleimikoiden korjuukautta. Puunostajien välillä on erilaisia painotuksia talvipuunhankinnassa ja hinnoissa. Tästä syystä kannattaa kaikissa puukauppaan liittyvissä asioissa olla ensiksi yhteydessä metsänhoitoyhdistyksen metsäasiantuntijaan, jolta saat ajantasaisimman tiedon

puumarkkinatilanteesta. Metsäyhtiöt yrittävät lisätä suoraostoja, mutta metsänomistajan kannalta kuitenkin turvallis ja varmin tapa on käyttää oman metsänhoitoyhdistyksen metsäasiantuntijan palveluita, jotta kilpailutus, puiden katkenta, mittaustilojen tarkistus, korjuujälkien valvonta ja kaikki muukin kauppaan liittyvä tulee tehtyä sopimusten mukaisesti metsän omistajan parhaaksi.

Ota yhteyttä omaan metsäasiantuntijaasi ja päivitä hänen kanssaan metsäsi ajankohtaiset metsänhoitotarpeet ja puukauppamahdollisuudet samalla kertaa.



Luonnonvarakeskuksen (LUKE) metsäsektorin suhdannekatsauksen mukaiset tuotanto- ja vientimäärät 2024 kuvana.

Nuori yrittäjä arvostaa metsänhoitoyhdistystä urakanantajana

Teksti ja kuvat Pete Törmä, operaatioesimies, Mhy pohjois-Pirkka



Virtain Mantilossa asuva **Samuli Kellomäki** korjaa puita harvennuksilta metsänhoitoyhdistykselle. Tällä kertaa kohteena on energiapuuleimikko, josta korjataan karstittua rankaa. Samuli hakkaa rangan joukkokäsittelmällä Profin 50 hakkuukoneella. Joukkokäsittely tehostaa korjuuta pienemmän puun kohteilla. Puut ajetaan tienvarteen Kellomäen Logsetin 5F ajokoneella. Ajokone on juuri hankittu ja se on varustettu puntarilla. Tässä kohteessa puut mitataan punnitsemalla. Energiapuupinot myös peitetään peittopaperilla, niiden kuivumisen varmistamiseksi. Kalusto on kevyttä, näppärän kokoista ja se soveltuu



hyvin harvennuksille ja ensiharvennuksille.

Kuinka kauan olet tehnyt metsätöitä?

– Olen tehnyt nyt muutaman vuoden ammatikseni metsätöitä. Työskentelin aiemmin koneistuspuolella. Ammatiltani olen koneistaja ja levyseppähitsari. Urakoin MHY:lle pääosin talviaikaan, kesällä taas on muita hommia. Aiemmin omistin pelkän hakkuukoneen, mutta nyt päätin hommata itselleni myös ajokoneen.

Millainen on työpäiväsi?

– Pyrin olemaan joka päivä noin

kahdeksan tuntia hakkuukoneella ja kaikki muu toiminta sitten sen päälle. Tähän vuoden aikaan mennään pimeässä töihin ja pimeällä kotiin. Ajan molempia koneita pääsääntöisesti yksin, mutta isä auttelee minua tarvittaessa ajokoneen puikoissa.

Mikä on parasta työssä?

– Oman käden jälki näkyy heti, ulkoilmassa työskentely. Metsä on aina kiinnostanut minua. Myös vapaus yrittäjänä.

Millainen on hyvä leimikko ja miten saavutetaan hyvä korjuujälki?

– Hyvä leimikko on hyvin ennako-raivattu. Myös tarvittaessa selkeä

ohjeistus leimikolla auttaa hyvään lopputulokseen. Korjuujälkeen vaikuttaa erityisen paljon se, kuinka hyvin on raivattu. Poistettavien puiden tyvet tulisi olla putsattu. Hyvä tulee, kun saa vapaat kädet toteuttaa.

Millaista on urakoida metsänhoitoyhdistykselle?

– Olen ollut positiivisesti yllättyneet MHY:n urakoitsijaystävällisyydestä.

Terveisiä metsänomistajille

–Metsänomistajat käyvät harvemmin juttusilla. Ottakaa rohkeasti työmaalla yhteyttä ja kertokaa ajatuksianne ja toiveitanne korjuusta.



Valtuuston syyskokous Hyytiälässä

Metsänhoitoyhdistys Pohjois-Pirkan valtuuston syyskokous pidettiin Hyytiälän metsäasemalla Juupajolla 22.11.2023. Kokouskahvit juotiin metsäaseman uudisrakennuksessa ja metsäaseman eläköityvä johtaja **Antti Uotila** esitteli rakennuksen valtuustolle.

Hyytiälässä tehdään jatkossa metsätutkimuksen ja ilmakehätutkimuksen lisäksi myös rakennusten elinkaaritutkimusta, jossa uudisrakennukset toimivat tutkimusalueina. Uudisrakennus ja Living Lab -tutkimusympäristö on rakennuksen tarjoama monitieteinen tutkimusalue, jonka automaattinen anturiverkosto tarjoaa mahdollisuuden tutkia puurakenteita ja niissä ajan myötä tapahtuvia muutoksia, sisäilmaa sekä ihmisten hyvinvointia ja sen kokemusta.

– Metsäaseman toiminta on monipuolistunut ja tutkimustoiminta on vilkasta. Metsäasemalla on työntekijöinä ympärivuotisesti 25 eri alojen osaajaa ja asiantuntijaa, kertoi Uotila.

Ennen varsinaista syyskokousta MTK:n metsälinjan Pirkanmaan kenttäpäällikkö **Mikko Kriikku** piti valtuustolle ajankohtaiskatsauksen metsätalouteen liittyvistä asioista.

Valtuuston päätöksiä

Kokouksessa valtuusto hyväksyi toimintasuunnitelman ja talousarvion vuodelle 2024. Mhyn jäsenmaksut päätettiin pitää samansuuruisena kuin vuonna 2023 ja jäsenmaksun



Antti Uotilla on tyytyväinen siihen, että Helsingin yliopisto päätyi rakentamaan uudet rakennukset Hyytiälään ja tärkeää oli myös se, että materiaalina käytettiin puuta.

päälle tuleva MTK:n edunvalvontamaksun on ensi vuonna 23 €.

Valtuusto valitsi hallituksen vuosille 2024–2025:

Johanna Kallentautio
varajäsen Mikko Kriikku
Sakari Keskinen
varajäsen Timo Rauhalampi
Hannu Lemmetty
varajäsen Tuomo Sulkunen
Teija Lindell
varajäsen Timo Kangaspuus
Mika Nieminen
varajäsen Juha Leppälahti
Asko Heinämäki
varajäsen Hannu Joutsenjärvi
Jussi Unkila
varajäsen Lauri Eskola



Ruokalan seinällä on huomioitava herättävä **Kustaa Saksin** tekemä ryijy: Metsä vastaa.

Metsänhoitoyhdistys on turvallinen kumppani metsänomistajalle suhdanteista riippumatta

Teksti Kalle Karttunen, tutkimuspäällikkö, Maa- ja metsätaloustuottajain Keskusliitto MTK ry

Noususuhdanteissa metsänomistajia koskellaan kumppanuuksilla ja monenlaisilla eduilla metsänhoito- ja puukauppapalveluihin. Nämä lupaukset voivat jäädä vaille katetta laskusuhdanteen saapuessa.

Metsäyhtiön hintatakuujärjestelmät ovat logiikaltaan rakennettu läpinäkyvämmiksi ja metsänomistajia itseään vastaan. Hintatakuun varaan heittäytyvä metsänomistaja voi vain toivoa, että muut metsänomistajat toimivat kirittäjinä puukaupan kilpailuttamisessa saavuttamaan yleisesti reilun puukaupan ehdot. Suhdanteista riippumatta kannattaa muistaa keitä varten eri puukaupan ja metsänhoidon palvelut ovat rakennettu. Metsänhoitoyhdistykset ovat ainoita metsänomistajien etuja ajavia palveluorganisaatioita. Mhy

on turvallinen kumppani suhdanteista riippumatta.

Laskusuhdanteen kääntymistä nousuun ennustetaan niin yleisissä talousennusteissa kuin metsäalan ennusteissa ensi vuodelle. Yleisen taloustilanteen nousun taustalla on inflaation talttumisen ja korkojen kääntymisen laskuun. Pellervon taloustutkimus (PTT) arvioi Suomen BKT:n nousevan ensi vuonna 0,5 prosenttia. Toisaalta maailmantaloudessa on edelleen epävarmuutta niin Kiinan hitaamman talouskasvun kuin Venäjän sotatoimien jatkumisella Ukrainassa ja Lähi-Idän sotilaallisen yhteydenoton seurauksena.

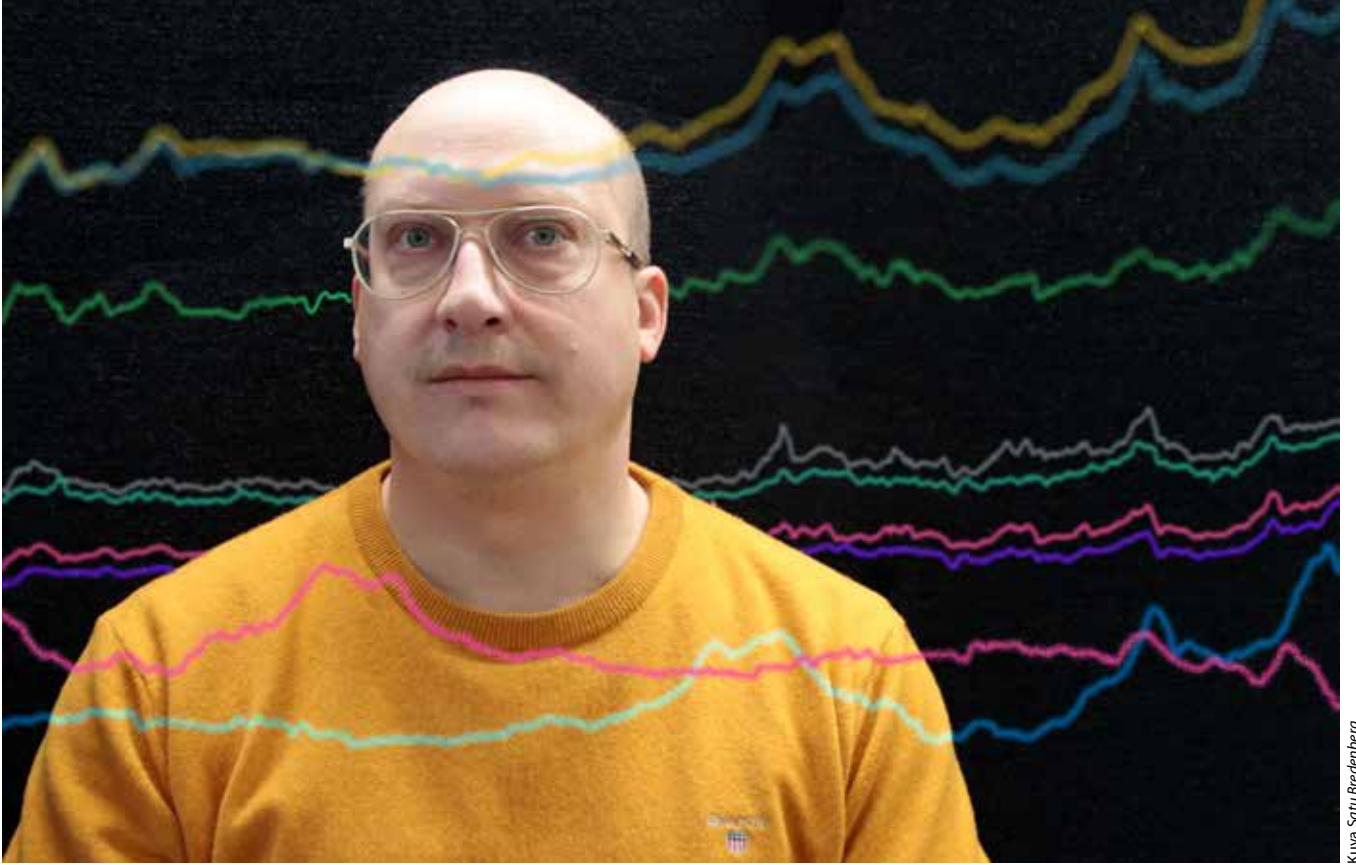
Metsäteollisuuden suhdannepohja nähdään saavutetun ja käännettä on jo osin nähtävissä. PTT ennakoii metsäteollisuuden arvon nousevan toimialana kokonaisuudessaan ensi vuonna. Kemiallisen metsäteollisuuden tuotteiden vientimäärien ja hintojen ennakoidaan olevan kaut-

taaltaan nousussa, joka tukee kuitupuun käyttömäärän kasvua. Sen sijaan sahamarkkinoiden laskusuhdanteen ennakoidaan vähentävän tukin käyttöä muutamalla prosentilla. Toisaalta sahatavaran hintojen ennakoidaan kääntyvän jo loivaan nousuun. PTT:n arvion mukaan teollisuuden puun käyttö kasvaa 4 prosenttia, jolloin kokonaiskäyttö olisi tällöin noin 64 miljoonaa kuutiometriä.

PTT ennustaa teollisuuspuun hakkuiden kasvavan vain prosentin ja puukauppojen kasvavan vain 2 prosenttia yksityismetsistä ensi vuonna. Puun hintakehitys kuitupuuden osalta nousisi ennusteen mukaan 4 prosenttia. Tukkipuun keskimääraisten hintojen ennakoidaan laskevan hieman havupuilla ja nousevan vastaavasti koivutukilla 2 prosenttia. Kuitupuun tarvetta lisää käyttömäärien kasvu massateollisuudessa Kemin käynnistyneen investoinnin myötä.



Kuva Timo Voimala



Kuva Satu Bredenberg

Kuukausittainen puumarkkinakatsaus tuo ajankohtaista ja tärkeää tietoa puukauppaan metsänomistajan päätöksenteon tueksi.

Kalle Karttunen

Mies puumarkkina- katsausten takana

Teksti Satu Bredenberg

Rutkasti Pelle Pelotonta, paljon Roope Ankkaa ja hitusen Hannu Hanhea – näillä hahmoilla voisi kuvailla MTK:n metsänomistajalinjan tutkimuspäällikkö Kalle Karttusta. Yhteen muottiin tätä miestä ei pysty kuitenkaan puristamaan – sen estää jo moniulotteinen työrooli, joka vaatii edunvalvonnan osalta välillä tiukkaa jämäkkyyttä, mutta myös sopeutuvaisuutta eri yhteistyötahojen kanssa.

Metsänomistajalinjan tutkimuspäällikkö Kalle Karttunen koostaa kuukausittain ajankohtaisen näkymän Suomen puumarkkinoihin puumarkkinakatsauksessaan. Niistä metsänomistajat saavat helposti ja ymmärrettävästi tietoa valtakunnallisesta puun hintakehityksestä ja markkinatilanteesta.

Katsaukseen Karttunen on peilannut metsälähtöisten tuotteiden

jalostamista, niiden päätymistä maailman markkinoille ja miten tämä koko kuvio heijastuu Suomen puumarkkina. Tietolähteitä on satoja, omia ja ostettuja ja niitä kaikkia pitäisi seurata ja omaa analyysia päivittää jatkuvasti.

”Keräämme paljon tietoa eri lähteistä. Katson koko Suomen tilannetta markkinatilanteen kehittymiseen. Yritän tukea myös alueellisia

toimijoita ja kertoa miten markkinat kehittyvät alueellisesti”, Kalle kertoo.

Puumarkkinatiedon analysointi on Kallen vastuualueista tärkein. Lisäksi hänen työhönsä kuuluu myös puumarkkinan tutkimus-, kehitys- ja innovaatiotoiminta sekä edunvalvonnan kehittäminen.

Metsänomistajan ehdoilla

Karttusen työkalenteri on täynnä, sillä hänen tietojaan ja näkemyksiään halutaan moneen suuntaan. Työ vaatii melkoista priorisointia. Hän on mukana eri työryhmissä, hankkeissa, hallituksissa, säätioisissa, projektipäällikkönä ja yhteistyössä monien tahojen kanssa. Vastuu painaa.

Lisäksi on sisäinen kehittäminen, missä on tehty vuoden aikana melkoisia harppauksia. ”Puukaupan asiantuntijaryhmä ja sen toimenpideohjelma teettää paljon töitä, samoin MTK:n edunvalvonta puukaupassa ja liiketoiminta Mhy-ken-tän yhteistyönä.”

”Olemme uudistamassa myös metsähoidollisia palveluita niin, että jokaista metsänomistajaa voitaisiin palvella hänen omista lähtökohdista, räätälöidä jokaiselle metsänomistajalle metsänhoito omista tavoitteista. Uskon, että meillä on hyvä paletti tulossa.” Karttunen sanoo.

Talonpoikaiskulttuuria vaalimassa

Karttusen oma kiinnostus metsään juurtaa lapsuudesta. Hän oli partio toiminnassa aktiivinen ja teki metsävaelluksia kavereiden kanssa. Hänen isänsä oli etämetsänomistaja, ja vaikka metsä ei näytellyt isoa roolia perhearjassa, Kalle tiedosti, että metsänomistajuus voisi olla mahdollisuus myös hänelle.

”Talonpoikaiskulttuuri kiinnosti lähtökohtaisesti: se, miten maaseudusta saa hyvinvointia ja toimeentuloa. Oli paljon vaihtoehtoja, mitä olisin voinut lähteä opiskelemaan. Mutta en ole ihan samasta muotista kuin muut”, Kalle naurahtaa. ”Metsätalousinsinöörin opinnoissa huomasi, että perinteinen insinöörin työ ei kiinnostanut. Oli hyvä, että jatkoin opintoja.”

Ja opiskeluhan kiinnosti. Karttusen plakkarissa on niin metsätalousinsinöörin, metsänhoitajan kuin metsätieteiden tohtorin paperit. ”Metsätieteiden opintojen jälkeen päädyin tutkijan uralle ja tein metsäenergiaan liittyviä projekteja.”

Kalle Karttunen tuntee olevansa nyt unelmatyössään tutkimuspäällikkönä neljättä vuotta ja nauttii selvästi sen tuomista haasteista. ”Kun on 10 vuotta opiskellut metsäalaa ja panostanut siihen paljon, toivoo tietysti myös vaativia tehtäviä. Tässä työssä pystyn täysin hyödyntämään metsätietouttani.”

Reiluuttamista metsänomistajan hyväksi

Karttusella jos kellä on vahva käsitys puunhinnasta. Hän toteaa, että hinnat ovat reaalisesti laskeneet ja puun hinta on ollut tuottajille pitkään todella alhainen. Vaikka monet hoitavat metsiään hyvin ja esimerkiksi, hintojen lasku on vaikuttanut metsähoidon tasoon paljon.



Tutustu ensin itseesi. Mieti, mitä haluat metsältä ennen kuin teet mitään radikaaleja toimenpiteitä. Mieti, millaista metsänhoitoa ylläpidät. Pitää löytää oma tyyli ja tapa,

”Metsänomistajia ei tästä syystä ole niin paljon kiinnostanut ja metsänhoitorästejä on paljon. Tässä on peiliin katsomisen paikka,” Karttunen toteaa.

Halvalla puulla on aina kääntöpuoli. ”Yhtiöt tekevät valtavan hyvää tulosta, mutta pitkässä juoksussa tilanne ei ole heidänkään etu. Pitkässä juoksussa oikeudenmukaisemmat hinnat ovat kaikkien etu ja sitä me ajamme.”

Karttunen puhuikin reiluuttamisen puolesta. ”Jokaiselle tarpeen mukaan. Nyt tulo ei ole jakautunut oikeudenmukaisesti vuosikymmeniin. Puustamaksukyky ja puustamaksuhalu, näiden asioiden avaaminen metsänomistajille on tärkeää.”

Markkinat eivät ole reilut. Jos ostajia on ihan muutama tietyille puutavaralajeille ja myyjiä valtavasti, markkinat, joiden pitäisi toimia, eivät toimi kilpailulainsäädännönkään kannalta oikeudenmukaisesti.

Mitä sitten voitaisiin tehdä? Paljon on keinoja, mutta EU-veloitteet, ympäristöjärjestöt ja lainsäädäntö asettavat omia haasteitaan. Edunvalvonta on usein sitä, että koitetaan metsänomistajien oikeus-

turvan kannalta pahimpia asioita ehkäistä kiireellä ja hakea parasta ratkaisua.

”Olen itse ajatellut, että kehittämislähtöisessä roolissa ajatellaankin usein, että pitäisi ennaltaehkäistä asioita jo aikaisemmassa vaiheessa ja sitä kautta viedä asiaa eteenpäin. Eli kehittämisen kautta luoda metsänomistamiselle parempia edellytyksiä,” Kalle selvittää.

Metsä kaiken lähtökohta

Kysymykseen metsän merkityksestä hänelle itselleen Kalle Karttunen selvästi herkistyy.

”Metsä merkitsee todella paljon: se on kaiken lähtökohta. Juuret talonpoikaiskulttuuriin, se millainen olen. Metsä sitoo minut: juureni ovat sieltä ja koen ylpeyttä juuristani”, hän kertoo. ”Omalla tilalla on helpompi hengittää ja saa tehdä mitä vaan. Siinä tuntee ”Minä omistan””.

Metsä on Karttusen mukaan yksi varteenotettava omaisuudenlaji, joka tasapainottaa hyvin muuta omaisuutta. ”Metsä on paljon moniulotteisempi kuin arvopaperi ja myös harrastusmielessä kiinnostavampi omaisuudenlaji”, hän perustelee.

”Mitä tahansa omaisuudenlajia sinulla on, ja jos joku kyseenalaistaa sen, silloin ollaan sosialisoinnin äärellä ja vaarallisilla vesillä. Näkee hän sen mitä itänaapurissa tapahtuu, kun ei haluta kehittää ja hoitaa omaa omaisuutta, kaikki romuttuu.”

Kallen ohjeet uudelle metsänomistajalle ovat selvät: ”Tutustu ensin itseesi. Mieti, mitä haluat metsältä ennen kuin teet mitään radikaaleja toimenpiteitä. Mieti, millaista metsänhoitoa ylläpidät. Pitää löytää oma tyyli ja tapa,” Kalle summaa.

Metsänomistajuus on vahvasti Kallen juttu. Kun muut laskevat nukkumaan mennessään lampaista, Karttunen käy läpi metsäkuvioitaan ja haaveilee, mitä minnekin voisi tehdä: tuonne saunamökkiiä, tuonne joogapaikkaa. Siinä tulee hyvin uni ja metsänomistaja voi nukahtaa hymy huulilla.

Metkan tukitasot ja -ehdot on vahvistettu

Uuden metsätalouden kannustejärjestelmän, metkan, tukitasot ja tarkemmat tukiehdot on nyt vahvistettu. Valtioneuvosto päätti, että asetus ja laki uudesta metsätalouden kannustejärjestelmästä tulevat voimaan vuoden 2024 alussa.

Taimikon ja nuoren metsän hoitotyöt voi aloittaa heti vuodenvaihteen jälkeen, ja tuki haetaan työn valmistumisen jälkeen. Muiden kannustejärjestelmään sisältyvien työläjien osalta maanomistajan tulee odottaa Suomen metsäkeskuksen päätöstä ennen töiden aloittamista. Hakemuksia voi jättää 1.3.2024 alkaen Metsäkeskukseen. Tukihakemus täytyy jättää viimeistään kahden kuukauden kuluttua työn valmistumisesta.

Taimikon ja nuoren metsän hoitoon voi saada tukea 200 euroa hehtaarilta. Hoitotyön jälkeen havupuumetsikön keskipituuden pitää olla vähintään 0,7 metriä ja enintään 12 metriä. Lehtipuumetsikön keskipituus saa puolestaan olla enintään 15 metriä. Tuen määrä on sama riippumatta siitä, hoidetaan ko nuorta tai varttuneempaa taimikkoa. Jos hoitotyön yhteydessä kerätään pienpuuta, nousee tuki 300 euroon hehtaarilta.

Hoitotyökohteen pinta-alan täytyy olla vähintään hehtaarin kokoinen. Kuvion minimikoko on 0,1 hehtaaria. Tukea voi saada uudelleen, kun on kulunut viisi vuotta aiemmin kemera- tai metka-tuella tehdystä hoitotyöstä.

Tavoitekantavuusvaatimus metsäteille

Uuden metsätien rakentamisen ja yksityistien perusparannuksen tukiehdot ovat pitkälti samankaltaiset kuin Kemerassa. Uuden metsätien tukitaso säilyy entisellään. Yksityisteiden perusparannuksen tukitaso nousee 70 % vastaten yksityistieavustusten tukitasoa. Tukea voidaan

korottaa, jos hankkeeseen kuuluu sillan tekemistä tai korjaamista. Yhden maanomistajan kiinteistöllä toteutettavan yksityistien perusparannuksen tuki on 6 000 euroa kilometriä kohden. Uutta on, että tien kantavuus mitataan perusparannuksen tai uuden tien valmistuttua, ja tien pitää olla riittävän kantava.

Terveyslannoituksen tuki nousee

Terveyslannoituksen tukiehdoissa uutta on puuston määrää koskeva vaatimus. Kohteella on oltava vähintään 70 kuutiometriä hehtaaria kohden kasvatuskelpoista puustoa ennen toimenpidettä. Tästä vähimmäisvaatimuksesta voidaan poiketa, jos terveyslannoitus tehdään taimikoissa.



Taimikohoidon ja nuoren metsän hoitotyön tuki haetaan työn valmistumisen jälkeen.

Terveyslannoituksen tuki on 155 euroa hehtaaria kohden boorilannoituksessa ja 270 euroa hehtaaria kohden turvemaiden tuhkalannoituksessa.

Lahopuun jättämiseen lisää kannusteita

Ympäristötuen ehdot ovat pääosin samat kuin aiemminkin. Uutta on

lahopuusta maksettava kannustinkorvaus. Mitä enemmän kuollutta puuta ympäristötukialueella on, sitä suurempi on korvaus. Kannustinkorvaus on kuitenkin enintään 20 prosenttia ympäristötuesta. Kuollutta puuta pitää olla kannustinkorvaukseen laskettavalla kuivolla vähintään 10 kuutiometriä ja 20 kuutiometriä hehtaaria kohden.

Maanomistajalähtöistä luonnonhoitoa ja kulotusta aletaan tukea

Metsänomistajat voivat hakea tukea myös erilaisiin luonnonhoitotöihin, kuten lähteiden tai purojen kunnostukseen. Tuki kattaa kaikki luonnonhoitotöistä tulevat suunnittelu-, työ- ja tarvikekustannukset sekä erilaiset lupamaksut.

Kulotus on uusi työläji. Kulotuskohteen pinta-alan tulee olla yli kaksi hehtaaria ja ravinteisuusluokaltaan kuivahkoa kangasta tai sitä rehevämpää maa-alaa. Kulotusalueelle tulee jättää vähintään 20 kuutiometriä säästöpuuta, jotka sijoitetaan yhteen tai useampaan säästöpuuryhmään. Yli neljän hehtaarin kulotusaloilla säästöpuuta tulee jättää vähintään viisi kuutiometriä hehtaaria kohden. Säästöpuihin voidaan lukea kaikki rinnankorkeusläpimitaltaan yli 15 senttimetriset puut. Kulotustuki on 1 500 euroa hehtaaria kohden, kun kulotusala on vähintään neljä hehtaaria, ja 2 000 euroa hehtaaria kohden, kun kulotusala on alle neljä hehtaaria. Kulotuslalle jäävästä poltettavasta puustosta aiheutuva tulonmenetyks korvataan enintään 50 kuutiometriin saakka.

Luota kokemukseen PARAS PUUKAUPPA

Metsänhoitoyhdistys on luotettava ja asiantunteva kumppanisi, kun harkitset puun myyntiä. Valvomme etujasi ja teemme työtä sen eteen, että saat puustasi reilun hinnan vallitsevassa markkinatilanteessa.

Puunmyyntisuunnitelma

Teemme suunnitelman sinun metsänhoidollisten tavoitteidesi mukaisesti.

- Arvio myytävästä puumäärästä.
- Arvio puunmyyntitulosta.
- Metsänkäyttöilmoituksen teko viranomaisille.
- Suunnitelma metsän uudistamisesta.
- Puunmyyntisuunnitelma voidaan tehdä myös eri-ikäisrakenteisen metsänhoidon eli jatkuvan kasvatuksen tavoitteita noudattaen.

Puukaupan toimeksianto

Valtakirjakaupassa sinun ei tarvitse huolehtia yksityiskohdista.

- Puunmyyntisuunnitelma.
- Puukaupan kilpailutus ja tarjousten vertailu. Hyödynnämme vertailutietoamme eri ostajien puun katkonnasta.
- Suosittelemme parasta tarjousta. Lopullinen päätösvalta on sinulla.
- Ilmoitus puunkorjuun alkamisesta.
- Puunkorjuun valvonta.
- Puukaupan päättäminen. Hyväksymme mittaustodistuksen ja toimitamme sen sinulle.



**PUUKAUPPA
AVAIMET KÄTEEN
-PERIAATTEELLA**



Metsänhoitoyhdistys

Pohjois-Pirkka

www.mhy.fi/pohjois-pirkka

Ota yhteyttä metsäasiantuntijaasi ja tilaa!

Metsäasiantuntijoiden yhteystiedot löytyvät tämän lehden sivulta 24.

Metsässä hyvä

Mhy.fi



Korjuupalvelu – vaihtoehto puukaupoille

Metsänhoitoyhdistyksen korjuupalvelu on hyvä vaihtoehto pystykaupalla tehtävälle puukaupalle. Siinä Metsänhoitoyhdistys ei osta puita itselleen vaan välittää puut eri ostajille.

Tilaa korjuupalvelu metsänhoitoyhdistykseltäsi:
mhy.fi/puukauppa/puunkorjuu

Korjuupalvelun vahvuudet

- ✓ Metsänomistajan omien tavoitteiden huomioiminen
- ✓ Paikalliset ammattitaitoiset yrittäjät
- ✓ Tukkipuun tarkka talteenotto
- ✓ Eri-ikäisrakenteisen metsän poimintahakkuut

Metsänhoitoyhdistys Pohjois-Pirkka
Kuruntie 12, 34600 Ruovesi
www.mhy.fi/pohjois-pirkka



Metsänhoitoyhdistys
Pohjois-Pirkka

Näin rekisteröidyt OmaMetsään:



1.

Mene osoitteeseen www.omametsä.fi ja valitse "uusi käyttäjä".



2.

Luo käyttäjätunnus ja salasana. Tarkista, että sähköpostiosoite on oikein kirjoitettu.

3. Saat sähköpostiisi vahvistuslinkin, jota klikkaamalla vahvistat sähköpostiosoitteesi. Viesti voi mennä roskapostikansioon tai Gmailin tarjoukset -kansioon. Vahvistuslinkki on voimassa 7 päivää.



4.

Lue ja hyväksy palvelun käyttöehdot.



5.

Tunnistaudu palveluun pankkitunnuksilla tai mobiilivarmenteella. Vahvan tunnistautumisen aikana ladataan henkilö- ja tilatiedot. Vahvan tunnistautumisen voi ohittaa, mutta tilatiedot näkyvät palvelussa vasta tunnistautumisen jälkeen.



6.

Tarkista tietosi ja valitse palvelussa tarkasteltavat kiinteistöt. Voit halutessasi muuttaa valintoja myöhemmin.



7.

Valitse kiinnostuksen kohteesi. Voit muuttaa valintoja myöhemmin Omat tiedot -sivulla

8.

Valmista!
OmaMetsä on nyt käytössäsi.

Jos tilasi ei näy palvelussa tai sinulla on kysyttävää tiedoista, ota yhteyttä omaan metsänhoitoyhdistykseesi.

Voit myös lähettää meille sähköpostia osoitteeseen omametsa@mhy.fi.

Metsänomistaja: seuraa metsiesi terveyttä ja myrskytuhoja helposti OmaMetsässä

OmaMetsään on julkaistu tekoälyyn, koneoppimiseen ja avoimeen satelliittidataan perustuva palvelu, joka tunnistaa metsien terveyden ja myrskytuhoihin liittyviä muutoksia metsässä. Palvelu löytyy uusina karttatasoina OmaMetsästä. Aineistot kattavat koko Suomen. Karttatason päivitykset kasvukauden aikana (1.6.–31.8.) noin kerran viikossa.

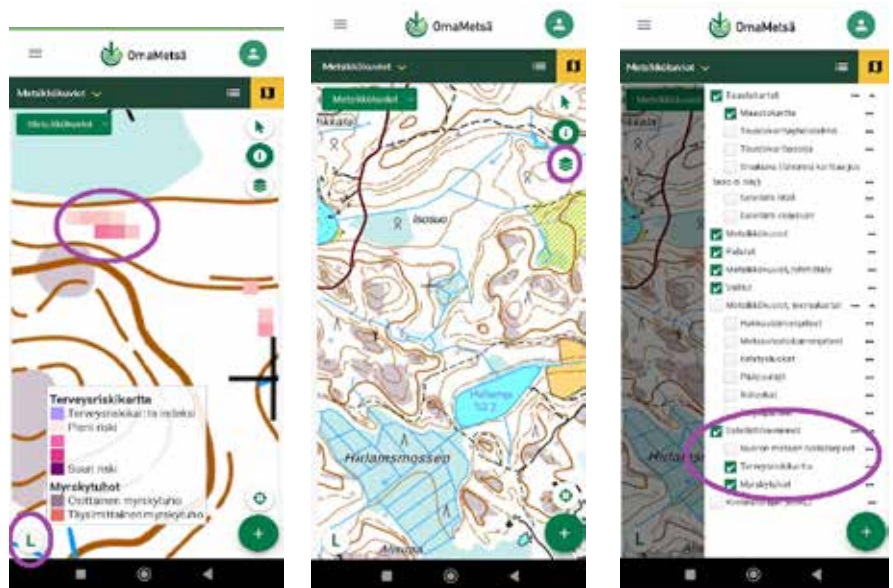
Palvelu on erityisen arvokas niille metsänomistajille, jotka eivät syystä tai toisesta pääse käymään omaa metsäänsä säännöllisesti tarkistamassa metsien kuntoa.

Metsien terveyden seuraamisella ehkäistään mm. kirjanpaina- hojen leviäminen

Uudet karttatason auttavat metsänomistajia havainnoimaan metsätuhoja ja mahdollisia riskikohteita, joissa metsien terveys on vaarantumassa. Metsänomistaja voi tuotetun aineiston perusteella käydä itse tarkistamassa tilanteen tai pyytää Metsänhoitoyhdistyksen metsäsi-
antuntijalta lisätietoa mahdollisesta tuhosta. Samat karttatason ovat käytössä Metsänhoitoyhdistyksillä. Näin päästään kohdentamaan metsänhoitotoimenpiteitä oikea-aikaisesti oikeisiin paikkoihin.

”Hienoa uusissa karttatasoissa on se, että tekoäly osaa tulkita muutosta satelliittiaineistoissa ihmisilmää nopeammin ja luotettavammin. Merkintä metsien terveyden heikkenemisestä tulee näkyville OmaMetsän kartalle jo aiemmin, kuin metsässä välttämättä näkyy ihmisilmällä havaittavia muutoksia,” OmaMetsän kehittämispäällikkö Juha Laitinen kertoo.

Myrsky- ja hyönteistuhokohteiden nopealla korjuulla voidaan vä-



hentää puuston arvon menetystä ja vähentää tuhojen laajentumista tai tuhon seurausvaikutuksia. Palvelu auttaa Metsänhoitoyhdistyksiä turvaamaan metsänomistajien metsien elinvoimaisuutta.

Näin löydät karttatason

1. Avaa karttatason
2. Valitse karttatasoista Satelliittihavainnot alta Terveystilakartta ja myrskytuho
3. Havainnot näkyvät kartalla erivärisinä rastereina. Saat värien selitykset auki L-kirjainta painamalla. Huom! Rasterit saa näkymään entistä paremmin,

mikäli käyttää taustakarttana ilmakuvaa. Voit vaihtaa taustakarttaa samasta valikosta, mistä valitsit Satelliittihavainnotkin.

OmaMetsä on Metsänhoitoyhdistysten metsänomistajille tarjoama verkkopalvelu, jossa metsäomaisuuden hallinta onnistuu sähköisesti vuoden jokaisena päivänä. Erilaisten karttatasojen lisäksi metsänomistaja voi OmaMetsässä pitää yhteyttä omaan metsäsiantuntijaansa, tilata metsänhoitopalveluita tai aloittaa puukaupan. Kartalle voi lisätä myös omia merkintöjä ja muistiinpanoja. www.omametsa.fi

Tilaa jäsenmaksu sähköisenä ja vältät 5 euron laskutuslisän

MTK siirtyy ensi vuonna jäsenmaksulas-
kutusksessaan käyttämään ensisijaisena
laskutustapanaan sähköisiä laskutuska-
navia. Jatkossa postitse lähetettävästä
laskusta tullaan perimään mm. paino- ja
jakelukuluja kattava viiden euron lasku-
tuslisä.

Vältät laskutuslisän tilaamalla laskun
sähköisesti joko e-laskuna verkkopank-
kiin tai suoraan sähköpostiisi. Myös
verkkolaskutusosoitteen käyttäminen on
mahdollista.

Metsänhoitoyhdistysten jäsenien kan-
nattaa ottaa käyttöön sähköinen laskutus
hyvissä ajoin, niin välttyy laskutuslisältä.
Sähköiseen jäsenlaskuun siirtyminen vä-
hentää myös näppäilyvirheitä ja laskujen
myöhempiä korjaustarpeita.

Jos olet uusi jäsen, ei e-laskun tilaami-
nen onnistu ennen ensimmäistä laskua,
koska tarvitet tunnisteesi edellisen las-
kun viitenumeron. Tällöin voit ensiksi
tilata sähköpostilaskun ja myöhemmin
e-laskun.

**Muutos sähköiseen laskutukseen on
syytä tehdä viimeistään tammikuun
2024 loppuun mennessä.**

Toimi näin

E-lasku: mikäli haluat laskun
jatkossa e-laskuna, tee
e-laskusopimus omassa
verkkopankkissasi.

1. Kirjautu omaan verkkopankkiisi
2. Valitse "Tilaa e-laskuja"
3. Valitse laskuttajaksi MTK/ Mhy jäsenmaksut
4. Lisää viitenumerokohtaan viimeisimmän jäsenlaskun viitenumero
5. Tilaa lasku

Sähköposti- tai verkkolasku: mikäli
haluat laskun jatkossa sähköpostilla tai
verkkolaskuna, tee laskutuskanavan
muutos Oiva jäsenportaaliin.

1. Kirjautu Oiva-jäsenportaaliin
2. Valitse Käyttäjä sivun oikeasta yläkulmasta
3. Valitse Yrityksen/tilan tiedot
4. Valitse "muokkaa"
5. Valitse laskun toimitustavaksi sähköposti, täytä sähköpostisi TAI valitse laskun toimitustavaksi e-lasku ja täytä OVT-tunnus ja välittäjä-tunnukset.
6. Tallenna

Näin kirjautut

Oiva jäsenportaaliin

Käyttäjätunnuksesi Oiva-jäsenportaaliin jäsenrekisterissä oleva sähköpostiosoitteesi. Mikäli sähköpostiosoitteesi ei ole vielä jäsenrekisterissä, ole yhteydessä oman metsänhoitoyhdistyksesi jäsenyyttä hoitavaan henkilöön tai lähetä sähköpostiviesti osoitteeseen nettijasenet@mtk.fi. Kerrothan viestissäsi myös oman metsänhoitoyhdistyksesi ja lähiosoitteesi.



Sähköiseen jäsenlaskutukseen siirryt kätevästi Oiva-jäsenportaaliin.



Työlajikohtainen sisäinen auditointi – tavoitteena entistä parempi laadun seuranta

Teksti Petteri Ojarinta, Kenttäpäällikkö, MTK-metsänomistajat

Alueellisessa PEFC-ryhmäsertifoinnissa päivitettyjen PEFC-standardien soveltaminen alkoi helmikuun 2023 alussa. Isona muutoksena standardiin sitoutuneille toimijoille tuli vaatimus sisäisen auditoinnin järjestämisestä. Sisäisen auditoinnin toteuttamiseen on velvoitettu kaikki metsäalan toimijat, jotka solmivat metsähoito- ja hakkuusopimuksia metsänomistajien kanssa. Käsitteenä sisäinen auditointi on varmasti ainakin monille metsänomistajille vieras. Myös metsäalan toimijat ovat sekoittaneet asian omavalvontaan, jota on jo aikaisemmin toteutettu esimerkiksi maanmuokkauksen tai raivaustyön yhteydessä työn suorittajan toimesta.

Yksinkertaistaen sisäisellä auditoinnilla tässä yhteydessä tarkoitetaan maastotarkastuksia suorittavaa laadunseurantaa, joista saatavat tiedot tallennetaan. Maastotarkastukset tehdään sekä silmämääräisten havaintojen, että mittauksen perusteella. Maastotarkastuksen suorittajan tulee hallita PEFC-vaatimusten sisällöt, tämän voi osoittaa Sertiseriffi-tutkinnolla. Myös metsänomistajilla on mahdollisuus suorittaa netin kautta maksuton Sertiseriffi-tutkimus ja lisätä tietoisuuttaan sertifiointiasioista. Tutkimus voi suorittaa osoitteessa www.kestava-metsa.fi/sertiseriffi.

Maastotarkastuksia eri työlajeille

Sisäisen auditoinnin maastotarkastuksia tehdään toteutuneille työmaille eri työläjien osalta. Tarkasteltavia



Työn laatua ja työntekijän osaamista tarkastetaan myös ulkoisissa auditoinneissa.

työlajeja ovat; metsänuudistaminen, taimikonhoito, kasvatushakkuut, päätehakkuut, kunnostusojitukset ja metsäteiden teko. Edellä mainituille työlajeille on oma ohjeistuksensa tarkastettavien asioiden osalta ja tarkastettavat asiat tulevat suoraan metsien hoidon ja -käytön PEFC-standardista. Yhtenä esimerkkinä tarkastettavista asioista on se, löytyykö kohteilta standardin vaatimia tiheikköjä, joita myös metsänomistajien tulee muistaa jättää, mikäli toteuttaa omatoimisesti taimikonhoitoa tai ennakkoraivausta. Maastotarkastuksia tehdään otantaan perustuen ja metsänhoitoyhdistykseltä voikin tiedustella, onko otanta sattunut omalle metsäkohteelle. Maastotarkastusten tulokset tallennetaan sähköiseen järjestelmään, josta tulokset ovat helposti käytettävissä sekä metsänhoitoyhdistyksen, että alueellisen sertifiointiryhmän käyt-

töön. Tulosten hyödyntäminen on erityisen tärkeää yhdistyksen oman toiminnan kehittämistä ajatellen.

Laadun seurannasta on hyötyä

Oleellista on huomata, että laadunseuranta on paljon muutakin kuin vain yksi lisätyötä ja kustannuksia yhdistykselle aiheuttava komponentti PEFC-sertifioinnissa. Laadunseurannasta tullaan saamaan paljon tietoa toiminnan laadusta maastossa eri työläjien osalta. Laatutietoa voidaan yhdistyksessä käyttää koulutuksen tukena, hyvän metsänhoidon markkinoinnissa ja palautteen antamisessa urakoitsijoille. Laajemmassa kuvassa toimijoilta saatavaa tietoa käytetään sen todentamisessa, että alueellisen PEFC-sertifiointiin sitoutuneet tahot ovat sitoutuneet kestäväan metsänhoitoon.

Metsämarssi 2023 sai ihmiset liikkeelle

Teksti Mikko Kriikku, kenttäpäällikkö, MTK metsänomistajat

Metsämarssi 2023 olikin merkittävä puheenvuoro metsien hoidon ja yksityisen metsänomistamisen puolesta. Emme halunneet kärjistä metsistä käytävää keskustelua, vaan päinvastoin olla metsärauhaa rakentava voima tuomalla tietoa metsänomistajien monitavoitteisuudesta, hyvän metsänhoidon tuomista moninaisista hyödyistä sekä monista tavoista hyödyntää metsää.

Ensimmäisen kerran metsämarssi järjestettiin 1950 tavoitteena metsänhoitotöihin kannustaminen. Yli 70 vuotta ensimmäisen marssin jälkeen metsänhoitoyhdistykset MTK näkivät välttämättömäksi marssia jälleen metsien puolesta, koska metsiin, niiden käyttöön ja omistamiseen on kohdistunut suuria paineita ja hyvin kärjistänyttä julkista keskustelua.

Kampanja toteutettiin monikanavaisesti. ”Kotipaikkana” oli metsämarssi.fi -sivut, joihin tuotettiin runsaasti hyvin monipuolista sisältöä aina raivaussahan huollosta vapaaehtoiseen suojeluun. Somesa jaettiin sisältöä aktiivisesti. Sähköisten alustojen lisäksi maakuntalehdissä oli kattavasti ilmoituksia ruotsinkielisiä alueita unohtamatta. Lisäksi metsänhoitoyhdistykset järjestivät kymmenittäin erilaisia tapahtumia ympäri maan.

Ministeri avasi Metsämarssiviikon

Avaustapahtuma pidettiin vuoden 1950 metsämarssin muistokivellä Tuusulan Järvenpäässä. Ensimmäisen metsämarssin avaustilaisuudessa presidentti Paasikiven kylämät männyt olivat ennättäneet reiluiksi tukkipuiksi, joka oli oiva ja konkreettinen muistutus metsänhoidon merkityksestä tärkeimmän luonnonvaramme uusiutuvuudesta. Tämän vuoden metsämarssin avauksessa oli juhlapuhujana maa- ja

metsätalousministeri Sari Essayah. Hän korosti puheessaan metsien ja metsänhoidon merkitystä Suomelle niin taloudellisen kuin henkisen hyvinvoinnin ja turvallisuuden ja huoltovarmuudenkin näkökulmista.

Näkyvä kampanja herätti mielenkiintoa ja sai kiitosta

Metsänomistajien metsämarssi – Metsämarssi 2023 sai erittäin hyvän vastaanoton. Facebookissa ja Instagramissa tavoitettiin yli 800 000 käyttäjätiliä. Sähköisissä kanavissa näyttökertoja oli yli 5 miljoonaa. Metsämarssi.fi -kanavalle tuotettuja videoita katsottiin ahkerasti ja ne koettiin kiinnostaviksi, sillä ne katsottiin loppuun asti paljon useammin kuin videoita keskimäärin. Lehdet kirjoittivat metsämarssista

paljon ja myönteiseen sävyyn. Esimerkiksi Aamulehdessä toimittaja Anita Simola 11.9. kirjoitti: ”Valtakunnallinen metsämarssi tulee kreivin aikaan muistuttamaan yksityisen metsänomistajuuden asemasta.”

Metsänhoitoyhdistysten järjestämät tapahtumat keräsivät yhteensä tuhansia kävijöitä ympäri maan. Metsänomistajien palautteissa näkyi tapahtumien hyvä henki ja se, että positiivinen ja rakentava viesti metsien käyttöön ja metsänomistamiseen liittyen on koettu tarpeelliseksi. Metsänhoitoyhdistys Pohjois-Pirkalla oli metsämarssiviikolla yhdistyksen toimistoilla avoimien ovien päivät. Näissä päivissä vaihdettiin terveisiä ja asioita hoidettiin kasvokkain tuttujen metsäasiantuntijoiden kanssa.



Vyötä löysemmälle ja henkselit pois

Teksti Mikko Tirola Metsävaltuuskunnan puheenjohtaja, MTK r.y.

Suomalainen hallintokulttuuri on sopeutunut kehnosti lähes 30-vuotisen EU jäsenyyden aikana Brysselin strategioiden ja direktiivien soveltamiseen. Kansalaisena ja elinkeinonharjoittajana tuntuu, että meillä pistetään kovin hanakasti EU päätösten asettaman vyön lisäksi omat kireät henkselit, kun muualla omia henkseleitä ei käytetä, vaan osataan löysyttää EU:n asettamaa vyötä kansallisen edun nimissä.

Ruotsalaisetkin osaavat soveltaa direktiivejä vähemmän paavillisesti kuin me. On vaikea ymmärtää, miksi ruotsalaiset kykenevät hoitamaan suurpetokantojaan tai estämään valkoposkivanhan vahinkoja metsästä-mällä, mutta me emme.

Juuri nyt, kun Suomen tavoitteiden saavuttaminen jäi puolitiehen ennallistamisasetuksesta käydyissä EU instituutioiden kolmikantaneuvotte-luissa, on eduskunnassa, hallituksessa ja ministeriöissä todellisen ryhtiliikkeen paikka. Vyötä on opittava vihdoon löysäämään eikä henkseleihin ole enää varaa.

Jos ennallistamisasetus läpäisee neuvotellussa muodossa jäsenmaiden neuvosten ja EU parlamentin lopulliset äänestykset, ratkaisee kansallisesti laadittava toimeenpanosuunnitelma suomalaisille koituvan miljardilaskun määrän. Keinoja järkevään ja omaisuuden suojaa kunnioittavaan lopputulokseen on löydetävissä, kun EU asetusta opittaisiin soveltamaan kansallisen edun lähtökohdista.

Jo ennen ennallistamisasetuksen soveltamista nähdään konkreettisesti, kykeneekö Orpon hallitus toteuttamaan ohjelmaansa kansallisen monimuotoisuusstrategian ja EU:lle annettavan monimuotoisuussitoumuksen osalta. Sitä työtä tehdään juuri nyt. Toteutettavien toimenpiteiden lukumäärä on pidettävä hallittavina ja ymmärrettävinä. Koko EU:lle sovit-tuja suojeluprosentteja ei pidä tulkita Suomelle epäedullisesti kuten luontopaneeli vaatii.

Asia konkretisoituu luonnontilaisten ja vanhojen metsien kriteerien määrittelyssä, joita juuri nyt tehdään. Tasapainoinen lopputulos syntyy vain, jos ne määritellään myös sosiaaliset ja taloudelliset näkökulmat huomioiden ja omaisuuden suojaa kunnioit-taen. Suojelun toteuttamiseen vaadittava rahoitus täytyy ratkaista kriteerien määrittelyn yhteydessä. Metsänomistajan on vaikeaa pysyä mu-

kana, jos ilmastotoimena houkutel-laan kiertoaikojen jatkamiseen ja monimuotoisuuden edistämiseksi laho-puun lisäämiseen, mutta nämä johtaisivat suojeltavan vanhan metsän statukseen, josta puuta ei osteta, mutta korvauksiakaan ei saada.

Luontopolitiikassa omia henkseleitä ei pidä ottaa käyttöön. Eikä tämä tarkoita sitä, että Suomi lipsuisi kansainvälisistä sitoumuksista, vaan soveltaisi niitä omista lähtökohdistaan ja myös sosiaaliset ja taloudelliset tarpeet huomioiden. Luontoa ei pidä suojella EU komission vuoksi, vaan suomalaisten omista lähtökohdista ja tarpeista.





SUOMEN PARASTA PALVELUA

POHJAN TAIMI
KASVATTAÄ, ISTUTTAA
JA HOITAA METSÄSI



www.pohjantaimi.fi



Uusi metsäsi kasvaa jo meillä.

Mellanä Plant
Kristiinankaupunki • Dagsmark • (06) 229 2211
www.mellanaplant.fi

Jäsenetu!

MT Metsä



MT Metsä Lehti + Digi

11,10
€/kk

(norm. 13,90 €)
Kestotilauksen
1. jakso

-20%

MT Metsä Digi
nyt vain

7,70
€/kk

(norm. 10,90 €)
Kestotilauksen
1. jakso

-30%



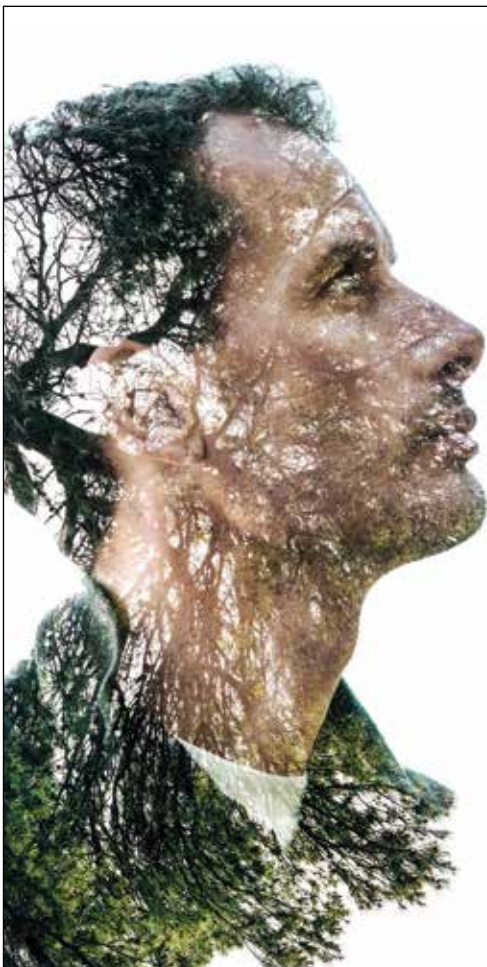
**MT Metsä uutisoi ja analysoi, jotta
sinä voit tehdä parempia päätöksiä.**

MT Metsä Digi -tilauksella olet oman metsäsi
asiantuntija ja perustelet näkökulmasi luotetulla
tiedolla. Lue, katso ja kuuntele, vaikka joka päivä.

Tilaa netissä!
MT.FI/MHYjäsen
tai käytä oheista QR-koodia

Tilaa soittamalla!
020 413 2277
Mainitse tilaustunnus **TAM3025**

Tarjous on voimassa 20.12.2023 asti. Tilaus jatkuu kulloinkin voimassa olevaan edulliseen kestitilaukshintaan. Paperilaskun lähettämisestä
veloitamme 3,90 €/lasku. Jos olet tilannut tai käyttänyt Viestimedia Oy:n tuotteita ja palveluita, voimme lähettää sinulle samankaltaisiin
tuotteisiimme ja palveluihimme liittyviä markkinointiviestejä sekä muuta asiakasviestintää, vaikka et olisi antanut nimenomaista
lupaa sähköiseen suoramarkkinointiin. Voit aina kieltää sähköisten suoramarkkinointi- ja asiakasviestien lähettämisen toimimalla
viesteissä olevien ohjeiden mukaisesti tai ottamalla yhteyttä asiakaspalveluumme (020 413 2277 ma-pe klo 8-21, hinta 8,35 snt/puhelu
+ 16,69 snt/min tai asiakaspalvelu@viestimedia.fi). Lisätietoja: viestimedia.fi/tilausehdot ja viestimedia.fi/tietosuoja



Miltä näyttää maailman paras metsänomistamisen taito?

Metsälehti on suomalaisen metsän riippumaton äänenkannattaja, joka tuo luoksesi metsänomistamisen parhaat käytännöt ja taidot, tuoreet uutiset ja uusimmat tutkimukset sekä alan johtavat asiantuntijat. Kotiin kannettuna ja ruudullasi aina kun haluat. Tilaa Metsälehti MHY-jäsenetuna erikoishintaan!

VUODEN TILAUSJAKSO, 23 NUMEROA

85 €

Norm. 163 €, etusi 78 €



TILAA JO TÄNÄÄN:

edutjäsenselle.fi tai 09 315 49 840

Kerro soittaessasi, että teet MHY-jäsenetutillauksen.

Metsälehti

Polku omaan metsään



Lounaisen Suomen ja Pirkanmaan Metsänhoitoyhdistysten metsä- ja luontomatka Itävaltaan 12.-16.6.2024

Lähde mukaan tälle ainutlaatuiselle opinto- ja virkistysmatkalle upeisiin vuoristomaisemiin Itävallan Zell Am Seehen. Luonnon nähtävyyksien lisäksi tutustumme matkan aikana metsien hoitoon paikallisen metsänhoitajan johdolla ja vierailemme pientilalla. Matkanjohtajana toimii suomalainen, kohteessa asuva kokenut matkanjohtaja.

MATKAN HINTA 1 630 €/hlö/jaettu 2hh

Hintaan sisältyy

- Finnairin suorat lennot Helsinki – München – Helsinki sisältäen lentoverot ja matkustajamaksut
- majoitus jaetussa 2-hengen huoneessa aamiaisineen
- kuljetukset ohjelman mukaiset
- ateriat: 2 x lounas ja 4 x illallinen, ruokajuomineen
- suomalainen asiantuntijaopas perillä koko matkan ajan
- palvelu- ja toimistomaksut
- **Lisämaksusta** yhden hengen huone 215 €
- muut mahdolliset palvelut



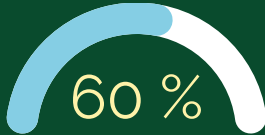
ILMOITTAUTUMISET
verkkokaupassa www.kontiki.fi,
puh. 09 466 300 tai
ilmoittautumiset@kontiki.fi

Vastuullinen matkanjärjestäjä
on kotimainen Oy Kon-Tiki Tours Ltd.



TUHANSA METSÄNOMISTAJIA - MONIA TAVOITTEITA

**YKSITYISHENKILÖT OMISTAVAT
SUOMEN METSISTÄ**



Yksityishenkilöiden metsät tuottavat
80 % teollisuuden puuntarpeesta.



**SUOMESSA YKSITYISMETSÄN-
OMISTAJIA ON**

620 000

Joka yhdeksäs suomalainen
omistaa metsää.

**VAIN JOKA KYMMENES
METSÄNOMISTAJA ON PÄÄTOIMINEN
MAA- TAI METSÄTALOUSYRITTÄJÄ**



**YHDEKSÄLLE
KYMMENESTÄ
METSÄNOMISTUS ON
TAVOITTEELLISTA**

Useimmilla omistajilla on monia eri tavoitteita
metsälleen. Joillekin metsänomistajille tärkeää
on talous ja puunmyyntitulot, toisille virkistys ja
luonnon monimuotoisuus.

**METSÄTILAN
KESKIKOKO ON**

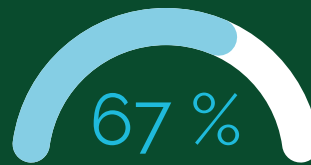
30 ha



**METSÄTALOUDEN
MAALLA MITATTUNA**



**YLI KOLMASOSA
METSÄNOMISTAJISTA EI
MYISI METSÄTILAANSA
MISTÄÄN HINNASTA
PERHEEN
ULKOPUOLISILLE**



**KAKSI KOLMESTA METSÄNOMISTAJASTA
ON TYYTYVÄISIÄ JOKAISENOIKEUKSIEN
NYKYISEEN LAAJUUTEEN**

**TASAIKÄISKASVATUS ON
PÄÄASIAINEN
KASVATUSTAPA, MUTTA
17 % HARKITSEE
JATKUVAN KASVATUKSEN
KOKEILEMISTA**



**METSÄNOMISTAJISTA
VIIDENNES KATSOO,
ETTÄ LUONTOARVOJEN
TURVAAMISTA PITÄISI
LISÄTÄ NYKYISESTÄ**



Hanketta on rahoittanut Metsämiesten Säätiö.

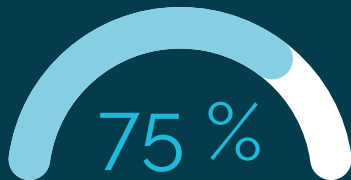
Lähteet: Metsänomistaja 2020, Luke, PTT, Tilastokeskus

Koko lähdeluettelo: www.ptt.fi/julkaisut/metti/

Pellervon taloustutkimus 2023

SUOMEN METSÄT TUOTTAVAT TULOJA JA VIRKISTYSTÄ

METSÄT PEITTÄVÄT YLI



SUOMEN PINTA-ALASTA



SUOMEN METSISTÄ ON

Mäntyvaltaisia 63 %
Kuusivaltaisia 25 %
Lehtipuuvallaisia 10 %

Myös talousmetsät koostuvat kotimaisista puulajeista.



SUOMEN METSÄPINTA-ALASTA (SIS. METSÄ- JA KITUMAA) ON SUOJELTU 2,94 MILJ. HA ELI



13 %

SUOMEN PUUSTON VUOTUISESTA KASVUSTA METSÄTEOLLISUUS KÄYTTÄÄ KESKIMÄÄRIN



Puutuoteollisuus käyttää 29,2 milj. m³ ja massateollisuus 32,0 milj. m³ puuta.



SUOMESSA ON 41 KANSALLISPUISTOA, JOIDEN PINTA-ALA ON

1 milj.

HEHTAARIA



VUONNA 2022 METSÄTALOUDEN JA METSÄTEOLLISUUDEN YHTEENLASKETTU ARVONLISÄYS OLI

10,5 mrd. €



KANSALLISPUISTOJEN KÄYNTIMÄÄRÄ OLI 2022

3,5 milj.

Suurin osa virkistyskäytöstä tapahtuu kuitenkin yksityismetsissä.



MIKÄ OLI 4,5 % KOKO KANSANTALOUDEN ARVONLISÄYKSESTÄ

METSÄMAAN NETTONIELU SUOMESSA KATTAA PÄÄSTÖISTÄ (ML. MAAN-KÄYTTÖSEKTORI)



Hanketta on rahoittanut Metsämiesten Säätiö.

Lähteet: Luke, Metsähallitus, Tilastokeskus, Ympäristöministeriö

Koko lähdeluettelo: www.ptt.fi/julkaisut/metti/

Pellervon taloustutkimus 2023

Joulukuusen hoito-ohje

Joulupuuviljelmältä juuri katkaistun puun painosta noin puolet on vettä. Huolellinen hoito säilyttää puun laadukkaana.

1

KAATOAJANKOHTA Aikaisintaan neljä viikkoa ennen joulua. Kaadettua kuusta säilytetään tuulelta suojattuna ulkotiloissa, esimerkiksi autotallissa tai parvekkeella.

KULJETUS Kuusta voidaan kuljettaa auton katolla suojaamattomana ainoastaan lyhyitä matkoja. Yli kymmenen kilometrin matkoilla kuusi tulee pakata muoviin, pressuun tai pussiin. Peräkärriyssä kuusta kuljetaan pressun taikuomun alla.

2

3

SULATUS Jos kuusi on jäässä, pitää se aina sulattaa hitaasti ennen jalkaan asettamista kapillaarisen virtauksen aikaan saamiseksi. Hyvä sulatuspaikka on viileä tila, jossa on muutama lämpöaste. Puun annetaan sulaa hitaasti 1-2 vuorokautta, tyvi koko ajan kylmässä vesiämpärissä. Ellei viileää tilaa ole, voi puun tuoda pesuhuoneeseen. Tyvi pidetään kylmässä vesiämpärissä ja runkoa ja neulastoa suihkutetaan kylmällä vedellä niin että ne pysyvät kosteina koko sulatuksen ajan. Parin tunnin kuluttua puu on valmis jalkaan asetettavaksi. Mikäli puu on pakattu verkkoon poistetaan se vasta sulatuksen jälkeen.

JALKAAN ASETUS Ravistele roskat ja kuolleet neulaset pois. Mittaa huoneen korkeus. Lyhennä kuusta riittävästi tai sahaa tyvestä pois ainakin muutama sentti runkoon nähden vaakasuorasti uuden imupinnan aikaan saamiseksi. Älä poista kuorta: ehjä kuori on tärkeä puun vedensaannin kannalta. Tyven pitää mahtua kuusenjalkaan ohentamattomana.

4

HOITO SISÄTILOISSA Tyven leikkauspinnan on oltava vedessä koko ajan. Jos vesi pääsee loppumaan, tyven solukko kuivuu eikä pysty enää imemään vettä, mistä on seurauksena neulasten ennenaikainen variseminen. Veden kulutus on suurinta ensimmäisen vuorokauden aikana, jolloin veden riittävyys tulisi tarkistaa useasti. Aseta puu mahdollisimman etäälle lämpöpatereista, takoista tai muista lämmönlähteistä.

5

KÄYTÖN JÄLKEEN Kuusi riisutaan koristeista ja oksat katkaistaan joko kokonaan tai osittain pois niin että kuusi ja oksat sopivat pussiin eikä neulasia karise muualle kuin oksien leikkauspaikalle. Mitä lämpimämmässä ja kuivemmassa tilassa kuusi on, sitä herkemmin neulaset karisevat. Hyvästä hoidosta huolimatta neulasten karisemisessa on luontaista puukohtaista vaihtelua, jota ei voida välttää.

6

Iloista kuusijuhlaa!



Metsäomistajat Jouluristikko

Oikea ratkaisu julkaistaan Myh Pohjois-Pirkan nettisivulla www.mhy.fi/pohjois-pirkka viikolla 1/2024.

TÄSSÄ PAKETISSA ON JÄRKEVÄ PANOSTUS TULEVAISUUTEEN!

maksettavia

JORDANIASSA rannikolla 2X

EMALI TOIMITAJA RÖNKÄ OHUITA

TÄNA SYKSYNA EDESMENNYT SAMULIN

POLTTAMATON KASKI

miehistöissä

hyvät metsät

karva

PAIKKA

PATRICIA JUHLIEN JÄLKEEN

KAI...VAAITUSTAN-KOJA

OLIVAT KAUPAN LAUTASIA

INTTİMESTA

TUKILLE KIERTYÄ

KUNNOSSA- PITOJA KAHILUOTO

KAUTIN

UUTTA KASVUA GRAAVATTU LAPSILLA JOULUNA

NEITO VOI KIPUA

MAUSTAVIA HARTEIKAS

HALKO-PUISTA

KIVELÄ SAARINEN

KÄNNI

PELA-TESSA HEITETTYÄ

HEIKEN- TAA NÄKY- VYYTTÄ

LIHAKARJAA TUULAHDUS

SODAN AIHEUT- TAMA

PUUDE- LILLE

OMIN KÄSIN KEHITTYÄ

PO- LIISI- LAITOS

HEVOS- VERBI

MANNA-

KUN- NOSSA VIR- HEELLI- SESTI

SIVU

KA- POI- NEN

SAA PER- HEISSA

YKSI JOULU- KUUSI

POH- JOI- SESSA

LAHI- ITAA

NEULA

NII- NISTÖ

HIH- TAJA KORVA

VIS- PILÄN- KAUP- PAA

www.sanaris.fi/ laadinta Teemu Pallonen, toteutus Heli Kärkkäinen

Oma metsäasiantuntija apunasi

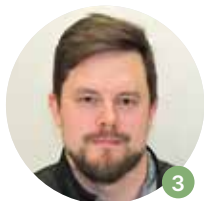
METSÄASiantuntijat



Jere Leppämäki
puh. 0400 159 153



Pauliina Salin
puh. 044 580 1042



Timo Voimala
puh. 044 580 1031



Silja Järvensivu
puh. 044 776 4557



Antti Sarvana
puh. 044 776 4555



Arttu Suokas
puh. 044 580 1040



Antti Heikkilä
puh. 044 776 4560



Martti Yli-Pärri
puh. 044 776 4556



Saara Hietala
puh. 044 776 4552



Juha Ruuska
puh. 0400 131 337



Jani Mäkinen
puh. 0400 745 715



Pinja Juurakko
puh. 044 776 4550



Tomi-Pekka Heikkilä
puh. 0400 238 590

METSÄOMAISUUDEN HALLINTA- JA SUUNNITTELUPALVELUT



Kiinteistöasiantuntija
Janne Savilahti, LKV
puh. 044 760 7788



Kiinteistöasiantuntija
Miika Bucktman, LKV
puh. 040 557 3947



Metsäasiantuntija
Tero Puolitaival
puh. 044 776 4558



Metsäasiantuntija
Juhani Luumi
puh. 044 580 1037



Metsäasiantuntija
Hannu Kivi-Mannila
puh. 0400 159 151

METSÄTIE- JA OJAPALVELUT



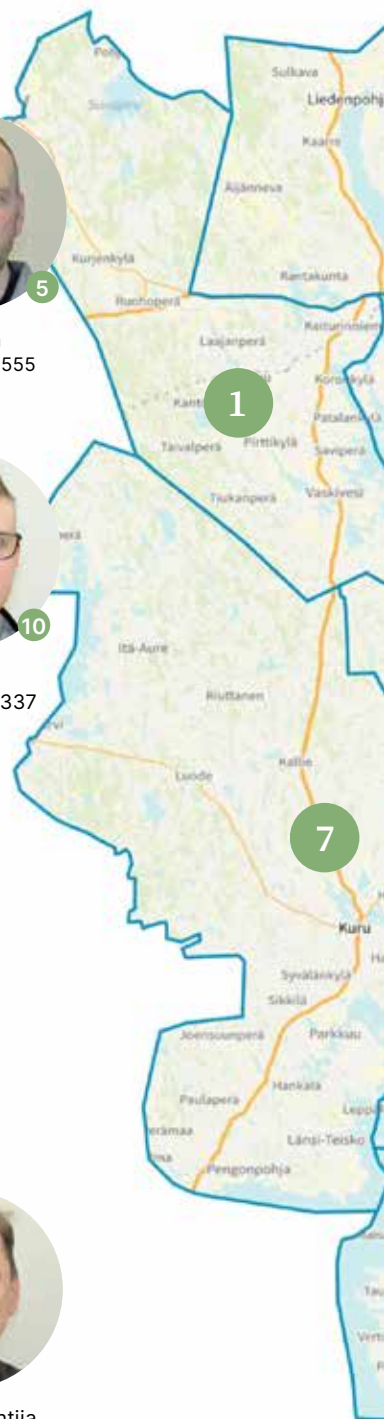
Metsänparannusesimies
Jari Hemminki
puh. 044 776 4549



**OTA KAIKISSA METSÄASIOISSA
YHTEYTTÄ METSÄASiantuntijaan**

- Puukauppa- ja metsäpalvelut
- Neuvontapalvelut • Asiantuntijapalvelut

sähköposti etunimi.sukunimi@mhy.fi nettisivut www.mhy.fi/pohjois-pirkka





JOHTO JA HALLINTO



Johtaja
Harri Katajamäki
puh. 044 776 4553



Metsäpäällikkö
Sari Kaleva
puh. 044 557 8589



Toimistosihtööri
Minna Kuivaniemi
puh. 03 486 4551

HANKKEIDEN TOTEUTUS



Operaatioesimies
Pete Törmä
puh. 044 776 4554
Pohjoinen alue



Korjuuesimies
Jere Aalto
puh. 044 580 1032
Eteläinen alue



Metsänhoitoesimies
Antti Kujala
puh. 044 580 1046
Eteläinen alue

METSÄNHOITOYHDISTYSTEN PALVELUTOIMITO, pääkaupunkisetu

Simonkatu 6 (PL 510), 00101 Helsinki



Toimitusjohtaja
Jouni Tiainen LKV,
kaupanvähvistaja,
metsälakiasiantuntija
puh. 0400 158 369
palvelutoimisto@mhy.fi



Metsäasiantuntija
Tiina Salminen
puh. 040 720 3160
palvelutoimisto@mhy.fi



Metsäjuristi
Ulla Pakarinen
Omistuksenvaihdonpalvelut
Ajanvaraus: sähköposti:
ulla.pakarinen@mhy.fi
puh. 040 720 3160/
Tiina Salminen

Toimihenkilöuutisia

Arttu Suokas aloitti kesäkuun alussa metsäasiantuntijana Ruoveden pohjoisosassa ja Jäähdyshojassa Virtain puolella. Artun toimialue käsittää kylät Jäähdyshoja, Pounperä, Laakanperä, Pihlajalahti, Mustajärvi, Pajuskylä ja Visuvesi.

Kerro hieman itsestäsi

Olen Arttu Suokas, kesäkuun alussa aloittanut metsäasiantuntija. Minut tavoittaa Ruoveden toimistolta. Kotoisin olen Virroilta ja asustelen siellä tälläkin hetkellä. Opiskelen neljättä vuotta metsätalousinsinööriksi Tampereen ammattikorkeakoulussa. Mhy:llä olen aiemmin ollut kahtena kesänä harjoittelussa Virtain alueella. Metsässä tulee vapaa-ajalla liikuttua metsästyksen parissa, ulkoillessa tai metsätöitä

tehdessä. Talvisin harrastan myös verkkokalastusta.

Mikä on metsäalassa parasta?

Metsäalalla parasta on monipuoliset työtehtävät ja käytännönläheisyys, kun suunnitellut toimenpiteet pääsee näkemään käytännössä. Erilaiset metsät ja asiakaskohtaukset tekevät työstäni vaihtelevaa ja mielenkiintoista. Pidän myös vaihtelusta maasto- ja toimistotöiden välillä.

Kuinka onnistua puukaupassa?

Puukaupassa onnistuu huolellisesti tehdyllä puunmyyntisuunnitelmalta. Puukauppa kannattaa kilpailuttaa, jotta puilleen saa parhaan mahdollisen hinnan. Tässä apuna on oman alueesi asiantuntija, joka



suunnittelee puukaupan tavoitteidesi mukaan, kilpailuttavat sen ja valvo korjuuta.

Terveisesi alueesi metsänomistajille:

Olkaa rohkeasti yhteydessä kaikissa metsään liittyvissä asioissa. Autan teitä mielelläni löytämään tavoitteisiinne parhaiten soveltuvat toimenpiteet metsienne hoitoon.

Arttu Suokkaan yhteystiedot:

Puhelin: 044 580 1040

sähköposti: arttu.suokas@mhy.fi

Metsänhoitoyhdistys Pohjois-Pirkan yhteistyökumppaneiden edut vuonna 2023:

Kunkin yrityksen tarjoaman edun saat näyttämällä jäsenkorttia



VK-Motors Oy

Kuruntie 15, 34600 Ruovesi • www.vk-motors.fi
-5% alennus moottorisahatarvikkeista,
-10% alennus normaalihintaisista Stihl moottori- ja raivaussahoista
-10% alennus alkuperäisistä normaalihintaisista Stihl metsuritarvikkeista



Virhydro Oy

Pirkantie 26, 34800 Virrat • www.virhydro.fi
-10% alennus normaalihintaisista Husqvarna moottori- ja raivaussahoista
-15% alennus normaalihintaisista muista metsuritarvikkeista ja välineistä



Virtain Varaosa Oy

Keskustie 7, 34800 Virrat • www.virtainvaraosa.fi
-15% alennus normaalihintaisista Bosch pyyhkijän-sulista, -15% alennus normaalihintaisista AmPro käsityö-kaluista, -15% alennus normaalihintaisista Sonax autonhuoltotuotteista



Hyvinvointiverstas Relevo

Virtantie 36, 34800 Virrat • www.relevo.fi
-5% alennus kaikista normaalihintaisista hieronnoista
-10% alennus viiden kerran hierontasarjakorteista
-15% alennus kymmenen kerran hierontasarjakorteista



Las Vaskivesi

Vaskivedentie 1415, 34710 Vaskivesi
-10% alennus normaalihintaisista kahvilatuotteista
-10% alennus normaalihintaisista ruoka-annoksista



Apupapu

Kääjäntie 3, 35300 Orivesi • www.apupapu.fi
-10% alennus Stihl ja Husqvarna sahoista, tarvikkeista ja varusteista

Tiedotuslehti 4/23

Metsäpirkka

Julkaisija Mhy Pohjois-Pirkka
29. vuosikerta



Toimituskunta
Harri Katajamäki
Mikko Kriikku

Osoitemuutokset

Puh. 03 486 4551 tai pohjois-pirkka@mhy.fi
ISSN 1459-2398

Taitto Ruoveden Sanomalehti Oy

Paino PunaMusta, Tampere

Kannen kuva: Mhy

Seuraava Metsäpirkka ilmestyy helmikuussa 2024





Metsäverowebinaarit:

Tiistaina 30.1.2024 klo 17.00–18.30

Jäsenwebinaarissa saat vinkit metsäverotukseen sekä metsänomistajan arvonlisäverotukseen. Käymme läpi metsäverotuksen perusteita, mm. metsätalouden tulojen ja menojen ilmoittamista. Webinaarissamme on mahdollista myös esittää kysymyksiä metsäverotukseen liittyen.

Tilaisuudessa metsäverotuksen kiemuroita avaa kenttäpäällikkö **Jussi Linnala** Metsänhoitoyhdistys Keski-Suomesta.

Ilmoittautuminen osoitteessa:
www.mhyfi/tapahtumat/metsaveroilta

Ilmoittaudu tilaisuuteen sunnuntaina 28.1.2024 mennessä. Linkki tilaisuuteen lähetetään ilmoittautumisajan päätyttyä etukäteen ilmoittautuneille. Webinaari on vain jäsenille.

Keskiviikkona 7.2.2024 klo 18.00–19.30

Mhy Pohjois-Pirkan metsänhoitoesimies **Antti Kujala** neuvoo metsäverotuksen kiemuroissa ja antaa vinkkejä metsäveroilmoituksen täyttöön. Webinaarissamme on mahdollista myös esittää kysymyksiä metsäverotukseen liittyen.

Ilmoittaudu webinaariin lähettämällä nimesi ja sähköpostiosoitteesi osoitteeseen: pohjois-pirkka@mhy.fi

Ilmoittaudu tilaisuuteen maanantaina 5.2.2024 mennessä. Linkki tilaisuuteen lähetetään ilmoittautumisajan päätyttyä etukäteen ilmoittautuneille.



Metsätilat.fi

Metsänomistajien oma ja Suomen suurin välityspalvelu hoitaa maaseudun kiinteistöjen välitystehtävät. Myös perheen tai lähisuvun sisäiset omistajanvaihdokset ja muut omaisuudenhoitotehtävät ammattitaidolla ja kokemuksella.

Metsätilat-ketju on Suomen kymmenen suurimman kiinteistönvälitystoimijan joukossa. Teimme viime vuonna 2200 kiinteistökauppaa ja Länsi-Suomessakin reilusti yli 600 kauppaa. Tunneimme markkinat ja meidät tunnetaan.

Osaamme ja haluamme palvella!

Me välitämme alueellasi



Miika Bucktman
040 557 3947
LKV, KiAT, AKA, kaupanvahvistaja



Janne Savilahti
044 760 7788
LKV, kaupanvahvistaja



Tilavahti valvoo
Rekisteröidy ja saat
kiinnostavat kohteet
sähköpostiisi.
www.metsatilat.fi



Poimintoja kohteistamme:

Juupajoki, metsätila 4,9 ha/750 m³. Lyylyssä, lähes Ruoveden rajalla. Tila rajoittuu kahteen vesistöön, itärajaltaan Lepolammiin ja länsirajaltaan Iso-Karviaan. Tila sijaitsee rantaosayleiskaavan alueella. Kaavassa tilalle ei ole osoitettu rakennuspaikkoja. **Tarj. 13.12.**

Orivesi, Hirsilä, metsätila 87 ha/11 660 m³. Hyvät kulkuyhteydet, Juupajoelta Iso-Aituantien kautta tai Vuorijärventieltä etelästä johtava rasite. Uudistuskypsyä kuvioita on noin 4412 m³ / 18 ha. **Tarj. 14.12.**

Orivesi, Hirsilä, metsämääräala 67 ha/13 930 m³. Kehitysluokkajakauma on varttuneisiin ja uudistuskypsiin metsiin painottuva. Määräalalle on hyvä tieyhteys sen läpi kulkevan Korpelantien kautta. **Tarj. 13.12.**

Orivesi, Hirsilä, metsätila 5,7 ha/600 m³. Erkkiläntien varrella pieni metsätila. **Tarj. 13.12.**

Jämsä, Kuorevesi metsätila 5,7 ha/440 m³. Kehitysluokkajakauma on varttuneisiin metsiin painottuva. **Tarj. 13.12.**

Miika Bucktman, **040 557 3947**

Virrat, 9 ha runsaspuustoista metsää ja luomupeltoa hyväkuntoisen tien varressa. Määräala, josta metsää 6,4 ha/1250 m³ ja 2,19 ha korvauskelpoista peltoa. **Hp. 60 000 € / tarjous**

Jatkuvasti metsäkohteita Virroillakin. Seuraa tarjontaa www.metsatilat.fi.

Janne Savilahti, **044 760 7788**

Länsi-Suomen Metsätilat Oy LKV

etunimi.sukunimi@metsatilat.fi | www.metsatilat.fi

Palkkio 4,5 %, minimi 2 800 € (sis. alv.) tai sopimuksen mukaan.

Täyden palvelun METSÄTALO

Mitä metsässäsi tarvitsekaan, niin ota yhteyttä omaan metsäasiantuntijaasi. Yhteystiedot löydät tästä lehdestä sivuilta 24–25 tai osoitteesta www.mhy.fi



> **Puukauppapalvelut**

Puunmyyntisuunnitelman laadinta
Valtakirjakauppa
Puunkorjuun, katkonnan ja puutavaran mittauksen valvonta
Ennakkoraivaus
Puunkorjuupalvelu
Energiapuun korjuu ja välitys

> **Arviointipalvelut**

Metsäsuunnitelman laadinta ja päivitys
Metsäarviot
Metsätuhojen arviointi
OmaMetsä

> **Metsänomistajan palvelusopimus**

Kokonaisvaltainen palvelu metsäasioiden hoidossa

> **Koulutus ja neuvonta**

Henkilökohtainen neuvonta ja opastus
Metsänomistajien koulutus
Metsätyönäytökset
Nuorten metsäosaamisen edistäminen

> **Metsän hoitopalvelut**

Metsänuudistaminen
Muokkaus
Taimet ja istutus
Siemenet ja kylvö
Taimikon ja nuoren metsän hoito
Lannoitus

> **Omistuksenvaihdospalvelut**

Metsätilojen sukupolvenvaihdokset
Kauppa- ja lahjakirjat
Perikunta yhtymäksi
Metsäveropalvelut

> **Tie- ja ojapalvelut**

Metsätien rakennus ja perusparannus
Kunnostusojitus
Suometsien hoito

> **Sertifiointi ja luonto**

Metsien PEFC-sertifiointi
METSO- ja luontohankkeet



Metsänhoitoyhdistys
Pohjois-Pirkka