



Metsänomistajat
KESKI-SUOMI

ESITE

15.5.2024

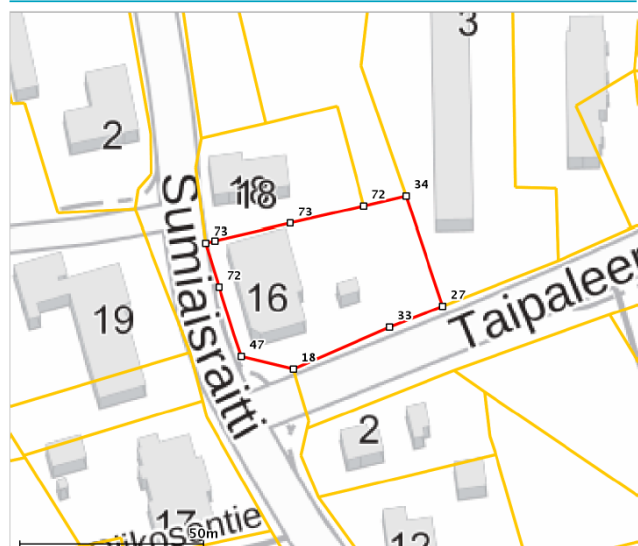


Liikehuoneistot: Toimisto 85 m²; huoneistot 2 (64 m²) ja 3 (21 m²); rakennusvuosi 1986
Osoite: Sumiaisraitti 16, 44280 Äänekoski

Sumiaisten ydinkeskustassa palvelujen äärellä on osoitteessa Sumiaisraitti 16, 44280 ÄÄNEKOSKI toimistona oleva huoneisto. Liikehuoneistossa on keittiönurkkaus, kaksi toimistohuonetta, kokoushuone, wc, suihku ja eteinen.

Metsänhoitoyhdistys Keski-Suomi • Leppälankyläntie 10 A 3 • 43300 KANNONKOSKI
puh. 040-7697694 • Y-tunnus 1869983-3
jukka.kainulainen@mhy.fi • www.mhy.fi

Kiinteistö kartalla

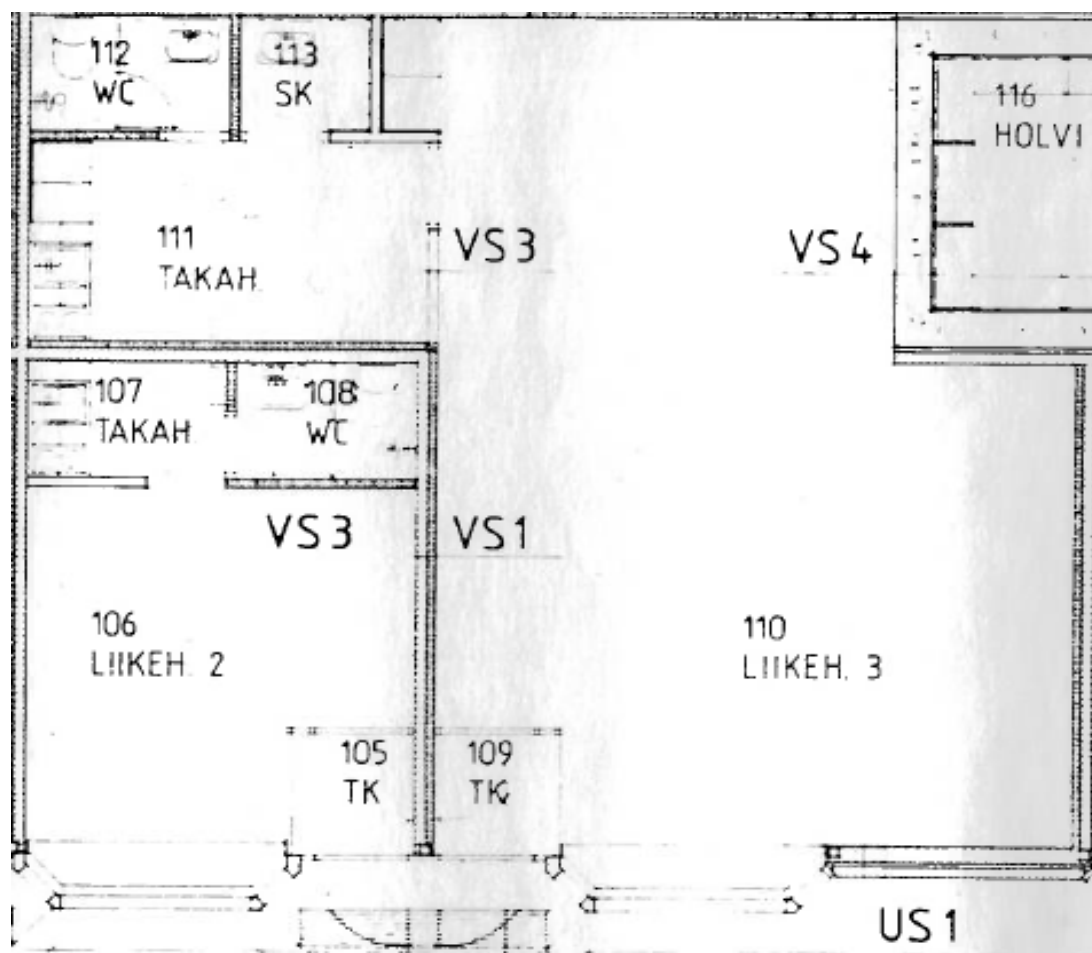


Kiinteistö kartalla

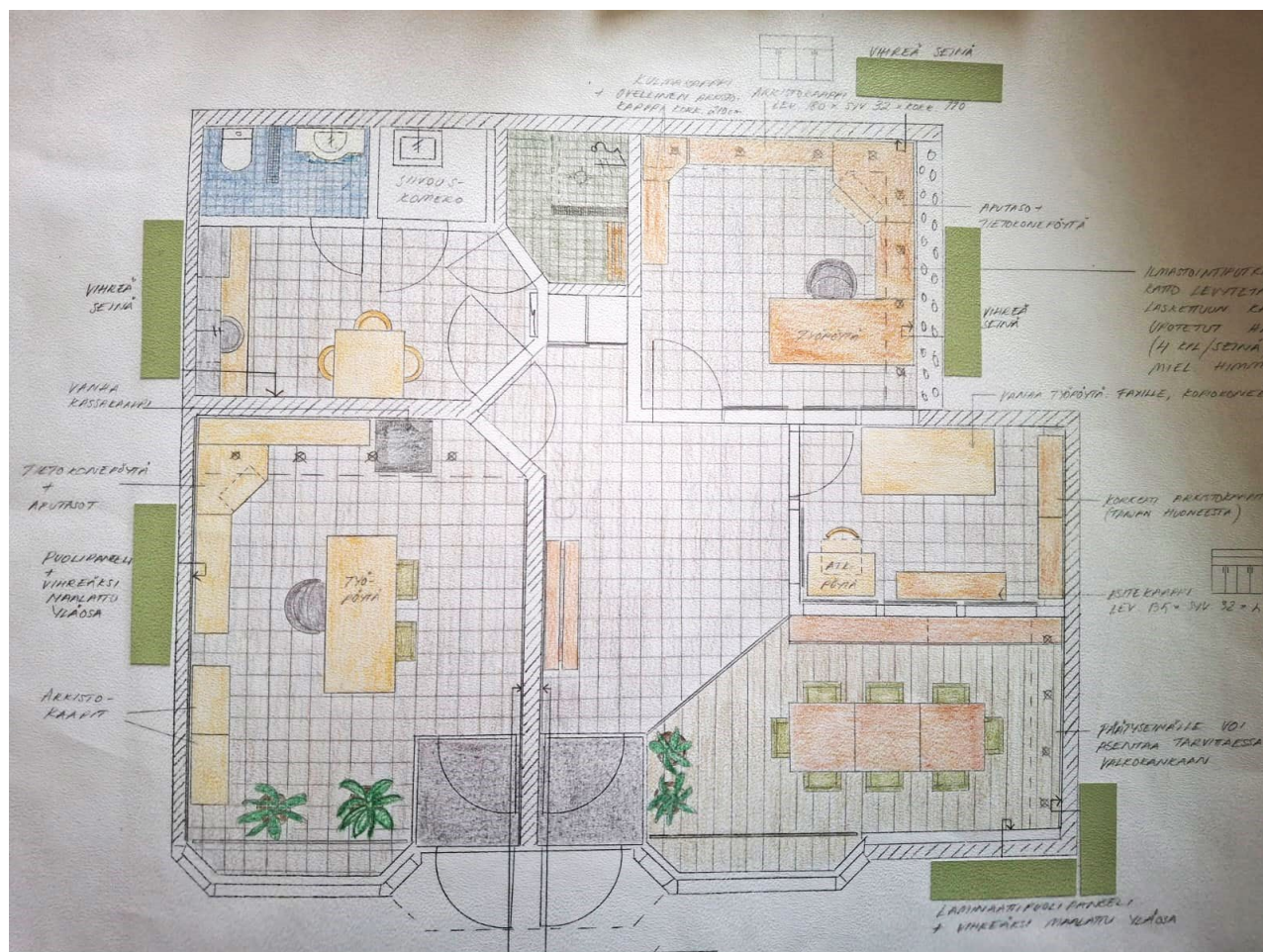
Lähestymiskartta



Lähestymiskartta



Vanha pohjakuva. Liikehuoneistot on yhdistetty yhdeksi toimistoksi



Toimiston pohjakuva remontin jälkeen

Taloyhtiö
Huoneistot
Kiinteistö
Kaavoitus
Rakennus
Isännöitsijä
Valmistumisvuosi
Hoitovastike

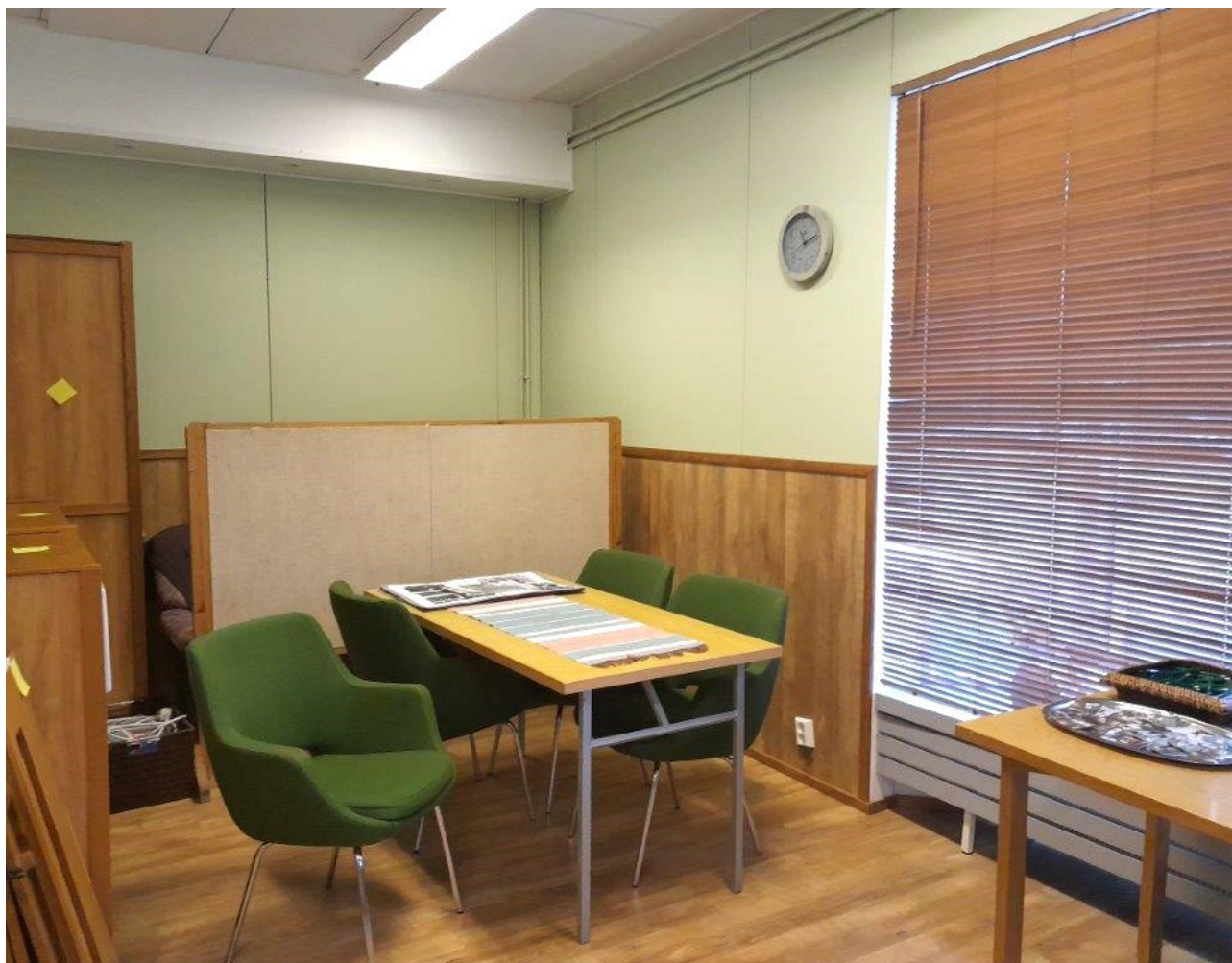
Kiinteistö Oy Sumiaisten Säästökulma
2 (64 m²) ja 3 (21 m²)
Säästökulma 922-462-31-0, 0,2033 ha, oma tontti
Asemakaava 992-2019-12-09, ohjeellinen tonttijako
Puu-tiilirakenteinen, tiilikatteinen aumakatto
Eija Vilenius 014-5181235
1986
510 €/kk (6 €/m²)

Vastike:	
Vastike liikehuoneistot	
4,00 x 12 kk x 211,5	(1,5)
Vastike asuinhuoneistot	
4,00 x 12 kk x 92,5	(1,0)
Saunaosasto kokoustilan vastikkeet	
4,00 x 12 kk x 122	(0,5)

Lämmitys
Sähkö
Vesimaksu
Vapautuminen

Kaukolämpö
Kulutuksen mukaan
Kulutuksen mukaan – huoneistokohtainen mittari
Heti vapaa

**Myydään tarjousten perusteella
Pidätetään oikeus hyväksyä tai hylätä tarjous.**



Kokoushuone



Toimistuhuone



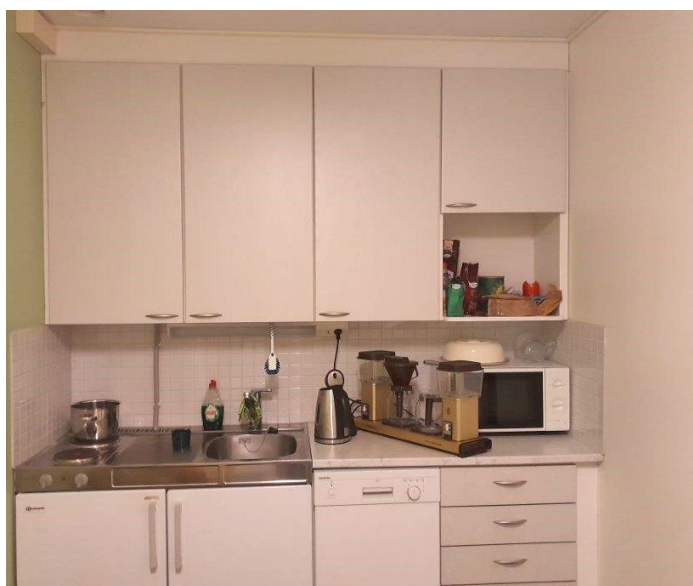
Eteinen



Suihkuhuone



WC



Keittiönurkkauk



Sähkökaappi

Suoritetut huomattavat korjaukset, perusparannukset ja muut veloitteet

- v. 2009 liikehuoneiston 1 ilmastoinnin ja lämmönohjaus-
automaation remontti
- v. 2009 lukitusjärjestelmän uusiminen
- v. 2009 piha-alueiden siistiminen ja ulkovalaistuksen
korjaus

Vakuutus: Yhtiöllä on LähiTapiolan täysarvovakuutus

Tiedustelut ja tarjoukset:
Kainulainen Jukka
Metsäasiantuntija, LKV, KED
Metsänhoitoyhdistys Keski-Suomi
Leppälänkyläntie 10 A 3,
43300 KANNONKOSKI
040-7697694
jukka.kainulainen@mhy.fi

Näyttö:
Salonen Tarja
050-5661762
tarja.salonen@mhy.fi
Metsänhoitoyhdistys Keski-Suomi