



Metsänomistajat
KESKI-SUOMI

ESITE

1.2.2021

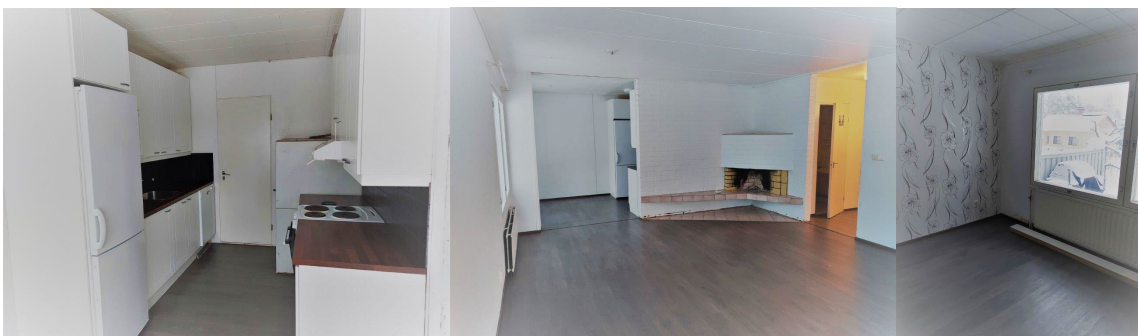
OMAKOTITALO: 2 MH + OH + K + S + 2 toimistohuonetta, kellaritilat ja rantasauna

TOLPANTIE 2, 43900 KINNULA



Osoitteessa Tolpantie 2, 43900 on kiinteistöverotietojen mukaan vuonna 1966 valmistunut noin 214 m² puurakenteinen ja peltikattoinen omakotitalo. Itäpäädyssä Mhy Keski-Suomen Kinnulan toimisto ja länsipäädyssä vuokrattu asuinhuoneisto (99 m²). Pihapiirissä on varasto ja Jäppäjärven rannassa rantasauna.

Talossa on eteinen, keittiö, olohuone, 2 makuuhuonetta, WC, pukuhuone, pesuhuone ja sauna. Itäpäädyssä on vanhasta autotallista tehty toimisto, varasto, WC, eteinen ja pieni toimistohuone. Kellarissa on kattilahuone, muovinen öljysäiliö betonialtaalla ja perunakellari.



Metsänhoitoyhdistys Keski-Suomi • Laitalantie 2 A • 43300 KANNONKOSKI
puh. 040-7697694 • Y-tunnus 1869983-3
jukka.kainulainen@mhy.fi • www.mhy.fi

Keittiö



Olohuone



Makuuhuone



Pesuhuone

Sauna

WC



Toimiston nurkkaus

Varasto



Öljykattila kellarissa

Kellari

Öljysäiliö kellarissa

Toimistossa ja asunnossa on tehty pintaremontti muutama vuosi sitten. Lattioihin on laitettu laminaatit seiniä paneloitu ja maalattu. Peltikatto on uusittu noin 20 vuotta sitten. Käyttövesiputket on asennettu pintavetona. Vaikka saunatilat on muutama kymmenen vuotta sitten uusittu, niin ne

olisi pesutilojen ja WC:n osalta silmämääräisen tarkastelun perusteella päivittää. Talon pohjoispuolelle on kaivettu salaoja.

Talossa on Elenian sähköliittymä, kunnalliset vesi- ja viemäri-liittymät. Viemärit on syytä kunnostaa. Asunnon pään putket ovat rautaa ja toimiston päässä muoviputket. Talossa on öljylämmitteinen keskuslämmitys. Öljykattila on vaihdettu noin 20 vuotta sitten.

Pihassa on tilava varasto, jossa päädyissä on tilat kahdelle autolle. Rakennuspaikan pohjoisrajalla on maakellari.

RANTASAUNA



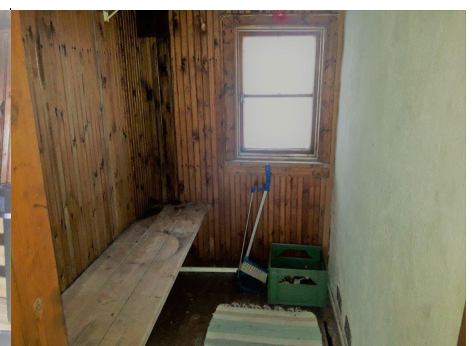
Jäppjärven rannassa rantasauna, jossa on sauna, pukuhuone ja puuvarasto. Saunassa on kantovesi ja sen mukainen viemärointi. Saunassa ei ole sähköjä. Ranta on hyvä hiekkaranta.



Rantasauna



Sauna



Pukuhuone

Kinnula 256-401-0004-0068			
Maapohja		1000 m ²	
Verotusarvo			1 127
Kinnula 256-401-0004-0070			
Maapohja		800 m ²	
Verotusarvo			901
Kinnula 256-401-0004-0079			
Maapohja		550 m ²	
Verotusarvo			676
Kinnula 256-401-0004-0189			
Maapohja		1670 m ²	
Verotusarvo			3 470
Rakennus	Pientalo	214 m ²	
Verotusarvo			31 903
Rakennus	Talourakennus	9 m ²	
Verotusarvo			403
			38 480 €

Rakennuksen perustiedot

Rakennustunnus:	25640100040189D001
Vaivastuunnus:	01 01 1966
Käyttötarkoitus:	Yhden asunnon talot (011)
Käytösäätötilanne:	Käytetään vakinaiseen asumiseen (01)
Rakennuspaikan hallintaperuste:	Oma
Sijaintiosoite:	Tolpantie 2, 43900 KINNULA
Sijaintikunta:	Kinnula
Sijainti:	N.7028723 E.397491
Asuintilojen lukumäärä:	1
Asuintilojen pinta-ala:	000 99 m ²
Asuintilojen pinta-ala yhteensä:	99 m ²
Kerrosaluku:	1
Kerrosala:	99 m ²
Kokonaisala:	
Rakennustapa:	Paikalla tehty
Julkisivumateriaali:	Tiili
Rakennusmateriaali:	Puu
Kaava:	Rakennuskaava
Rakennuksen tilavuus:	
Kellarin pinta-ala:	
Perusparannus:	Ei

Lämmitys

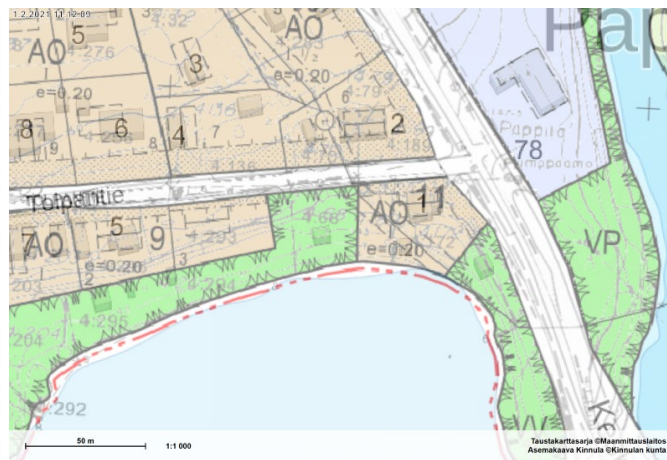
Lämmitystapa:	Vesikeskuslämmitys
Lämmitysalaine:	Kevyt pöttöily

Varusteet

Sähkö:	Kyllä	Hissi:	Ei
Kaasu:	Ei	Ilmastointi:	Ei
Viemäri:	Kyllä	Sauna:	Ei
Vesijohto:	Kyllä	Lämminvesi:	Kyllä
Väestösuojaan koko:		Aurinkopaneeli:	Ei

Verkostoliittymät

Viemäriliitäntä:	Kyllä	Kaasuliitäntä:	Ei
Vesiliitäntä:	Kyllä	Kaapeliäntä:	Ei
Sankoliitäntä:	Kyllä		



Kiinteistöt ovat Kinnulan asemakaava alueella lähellä palveluja ja kokonaisuus rajoittuu rantaan. Talo rakennuksineen on AO-korttelissa ja ranta sauna VP-alueella. Rakennuksia on huollettu ja ne ovat kohtuullisessa käyttökunnossa. Teknisen ikänsä vuoksi rakennukset vaativat päivittämistä.

Kiinteistöistä ei ole tehty kuntoarviota, eikä siitä ole energiatodistusta.

HINTAPYYNTÖ 49 000 €

Tiedustelut ja tarjoukset:

Kainulainen Jukka
Metsäasiantuntija, LKV,
Metsänhoitoyhdistys Keski-Suomi
Laitalantie 2 A, 43300 KANNONKOSKI
040-7697694
jukka.kainulainen@mhy.fi

Näyttö:

Eerikki Kosunen
Metsäasiantuntija
Metsänhoitoyhdistys Keski-Suomi
Tolpantie 2, 43900 KINNULA
0400-391206
eerikki.kosunen@mhy.fi